

Klima -

Symposium „Flächenkonkurrenzen in Zeiten des Wandels“
der Bayerischen Flächensparinitiative
am 15.05.2023

Impulse aus der Praxis

**Erfahrungen der Stadt Memmingen -
Im Spannungsfeld von Klimaanpassung und Innenentwicklung**

Petra Grupp
Stadtplanungsamt Memmingen

Erfahrungen der Stadt Memmingen **Im Spannungsfeld von Klimaanpassung und Innenentwicklung**

Die nächsten 20 Minuten ...

- Das neue Stadtklimakonzept für Memmingen
- Klimaanpassung, Innenentwicklung & Neuaufstellung des Flächennutzungsplanes

Klimaanpassung in Memmingen

- **Modellvorhaben** des Bayerischen Staatsministeriums für Wohnen, Bau und Verkehr zur Erarbeitung von Stadtklimakonzepten und Umsetzungsstrategien für klimastabile und flächenschonende Planungen im urbanen und ländlichen Raum
- **Laufzeit in Memmingen:** Juni 2021 bis November 2022
- **Bearbeitung durch ein externes Planerteam:**
berchtoldkrass space & options, Karlsruhe
GEO-NET Umweltconsulting GmbH, Hannover
bgmr Landschaftsarchitekten GmbH, Berlin
- **Beschluss des Stadtrates:** 24.10.2022

Stadtklimakonzept Memmingen

Kurzer Einblick

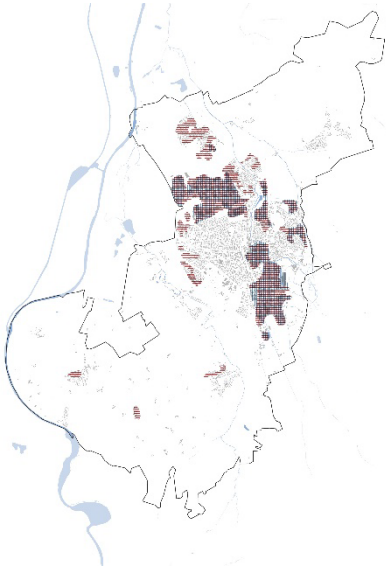


Stadtklima Memmingen – Stadtklimatische Ausgangslage

- Memmingen ist von Hitze belastet; die Gewerbegebiete und die Altstadt sind besonders stark betroffen.
- Das bestehende Kaltluftsystem sorgt in großen Teilen Memmingens und den Teilorten für Abkühlung in den Nachtstunden.
- Die Straßenräume fallen auch als hitzebelastete Räume auf.
- In Teilen der Stadt fehlen gut erreichbare Entlastungsräume für die Bevölkerung.
- Die durchgrüntten Bereiche der Stadt sind besonders schützenswert.

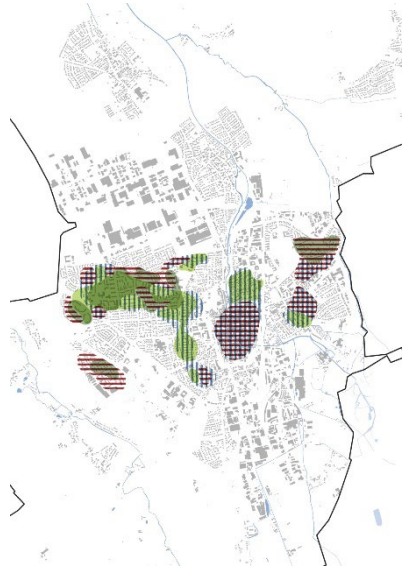
Stadtklima Memmingen – Hotspots

Thermische Hotspots



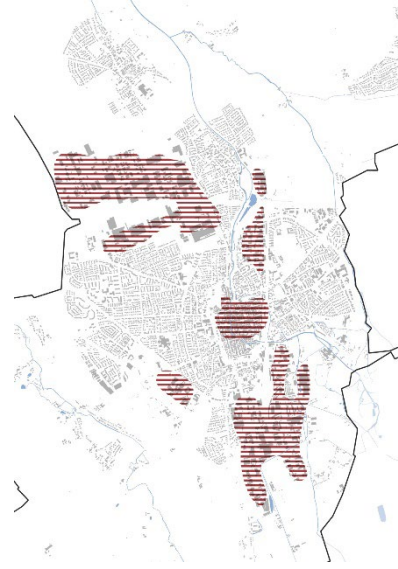
Wo ist die Hitzebelastung am stärksten?

Hotspots Wohnumfeld



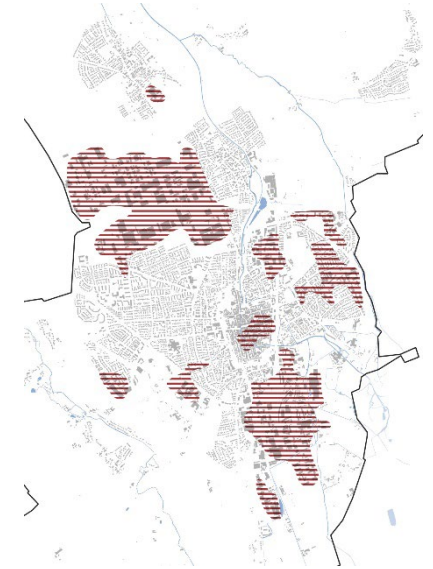
Wo sind viele Menschen innerhalb ihres Wohnumfeldes von Hitzebelastung betroffen?

Hotspots Aufenthalt am Tag



Wo sind viele Menschen während ihrer Arbeit oder Besorgungen von Hitzebelastung betroffen?

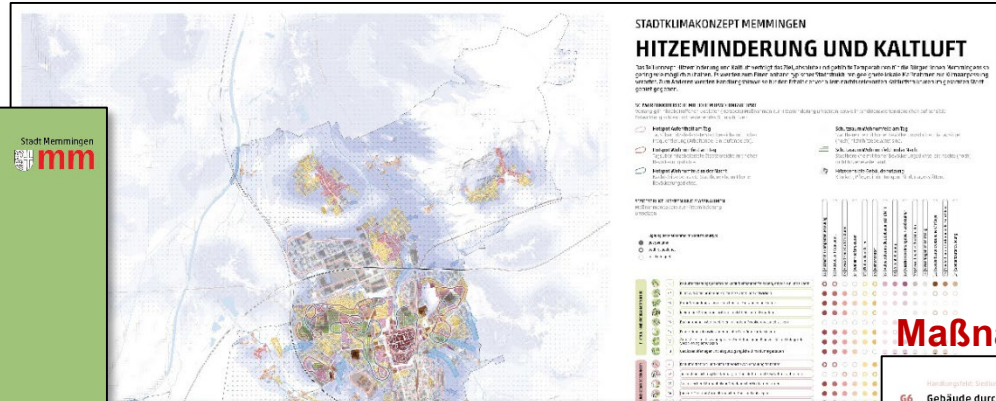
Hotspots Grünraumoffensive



Wo sind innerhalb hitzebelasteter Strukturen Grünflächen zur Entlastung nicht in angemessener Entfernung erreichbar?

Räumliche Konzeptpläne

Bericht



Maßnahmensteckbriefe

G6 Gebäude durch Beschattung vor sommerlicher Wärme schützen

F1 Kaltluftentstehungsgebiete und Kaltluftleitbahnen freihalten, entwickeln und sichern

F2 Kaltluftentstehungsgebiete und Kaltluftleitbahnen freihalten, entwickeln und sichern

F3 Kaltluftentstehungsgebiete und Kaltluftleitbahnen freihalten, entwickeln und sichern

F4 Kaltluftentstehungsgebiete und Kaltluftleitbahnen freihalten, entwickeln und sichern

F5 Kaltluftentstehungsgebiete und Kaltluftleitbahnen freihalten, entwickeln und sichern

F6 Kaltluftentstehungsgebiete und Kaltluftleitbahnen freihalten, entwickeln und sichern

F7 Kaltluftentstehungsgebiete und Kaltluftleitbahnen freihalten, entwickeln und sichern

F8 Kaltluftentstehungsgebiete und Kaltluftleitbahnen freihalten, entwickeln und sichern

F9 Kaltluftentstehungsgebiete und Kaltluftleitbahnen freihalten, entwickeln und sichern

F10 Kaltluftentstehungsgebiete und Kaltluftleitbahnen freihalten, entwickeln und sichern

F11 Kaltluftentstehungsgebiete und Kaltluftleitbahnen freihalten, entwickeln und sichern

F12 Kaltluftentstehungsgebiete und Kaltluftleitbahnen freihalten, entwickeln und sichern

F13 Kaltluftentstehungsgebiete und Kaltluftleitbahnen freihalten, entwickeln und sichern

F14 Kaltluftentstehungsgebiete und Kaltluftleitbahnen freihalten, entwickeln und sichern

F15 Kaltluftentstehungsgebiete und Kaltluftleitbahnen freihalten, entwickeln und sichern

F16 Kaltluftentstehungsgebiete und Kaltluftleitbahnen freihalten, entwickeln und sichern

F17 Kaltluftentstehungsgebiete und Kaltluftleitbahnen freihalten, entwickeln und sichern

F18 Kaltluftentstehungsgebiete und Kaltluftleitbahnen freihalten, entwickeln und sichern

F19 Kaltluftentstehungsgebiete und Kaltluftleitbahnen freihalten, entwickeln und sichern

F20 Kaltluftentstehungsgebiete und Kaltluftleitbahnen freihalten, entwickeln und sichern

Maßnahmenkatalog

Handlungsfeld: Grün- und Freizeitanlagen
 Memmingen sichert und entwickelt klimagerechte und vernetzte Grün- und Freiräume.

Handlungsfeld: Siedlungs- und Gebäudestruktur
 Memmingen entwickelt und baut seine Siedlungs- und Gebäudestruktur klimaoptimiert.

Handlungsfeld: Aufenthalts- und Mobilitätsräume
 Memmingen gestaltet seine Aufenthalts- und Mobilitätsräume hitzesensibel.

15.05.2023

Spannungsfeld Klimaanpassung & Innenentwicklung am Beispiel Neuaufstellung FNP Memmingen

- Kompakte Siedlungsstruktur –
- Sicherung stadtklimarelevanter Freiflächen –
- Flächen der Innenentwicklung –

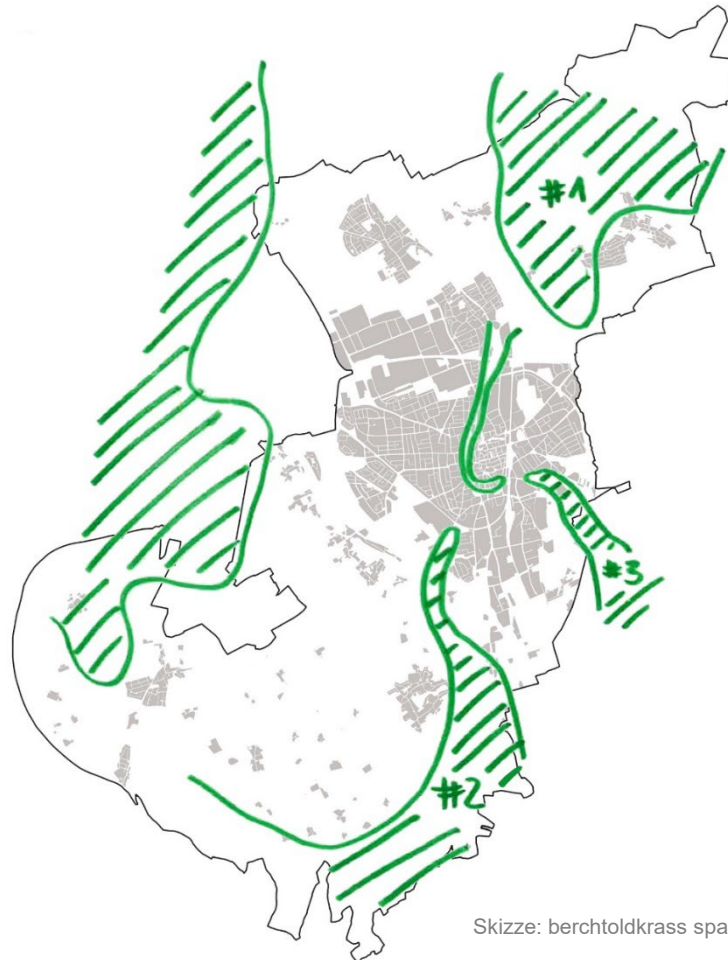
Neuaufstellung FNP – Kompakte Siedlungsstruktur

- Kompakter Siedlungskörper
- Ortsteile bilden eigenständige Siedlungseinheiten.
- Stadtplanerisches Leitbild: u.a. ...
 - (Innen-) Entwicklung in der Kernstadt
 - Ortsteile mit Entwicklungspotenzial
 - Ortsteile mit Eigenentwicklungspotenzial

Neuaufstellung FNP – Sicherung stadtklimarelevanter Freiflächen

1. Starkes Grundgerüst an großen Freiräumen

- > Illerauen
- > Eisenburger Wald
- > Stadtgraben & Neue Welt
- > Wald bei Dickenreishausen

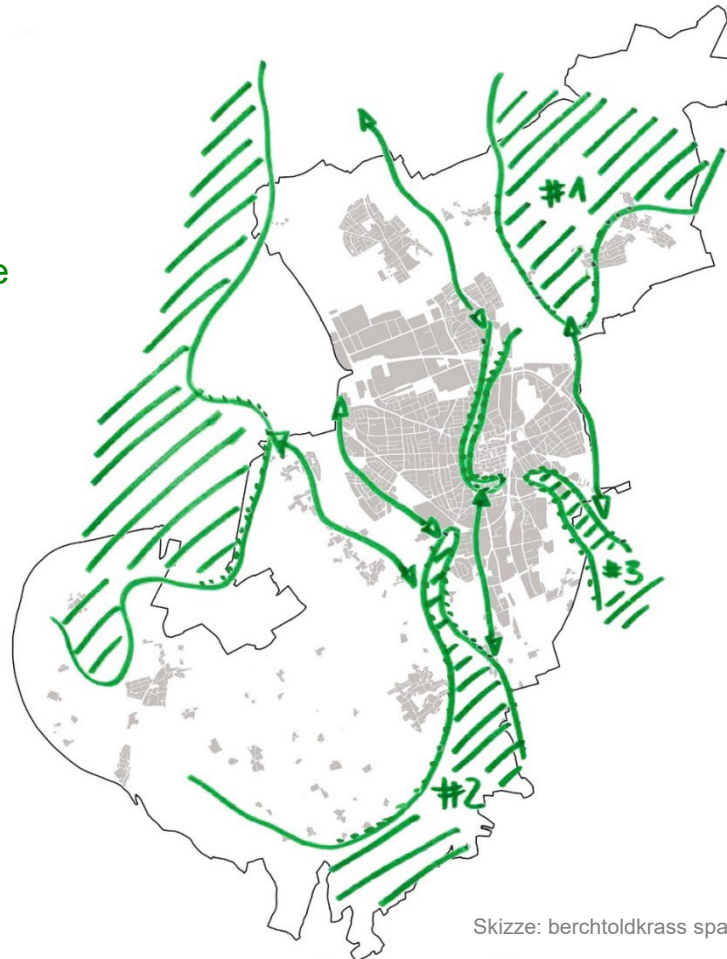


Skizze: berchtoldkrass space&options

Neuaufstellung FNP – Sicherung stadtklimarelevanter Freiflächen

1. Starkes Grundgerüst
an großen Freiräumen
2. Lineare Entlastungsräume

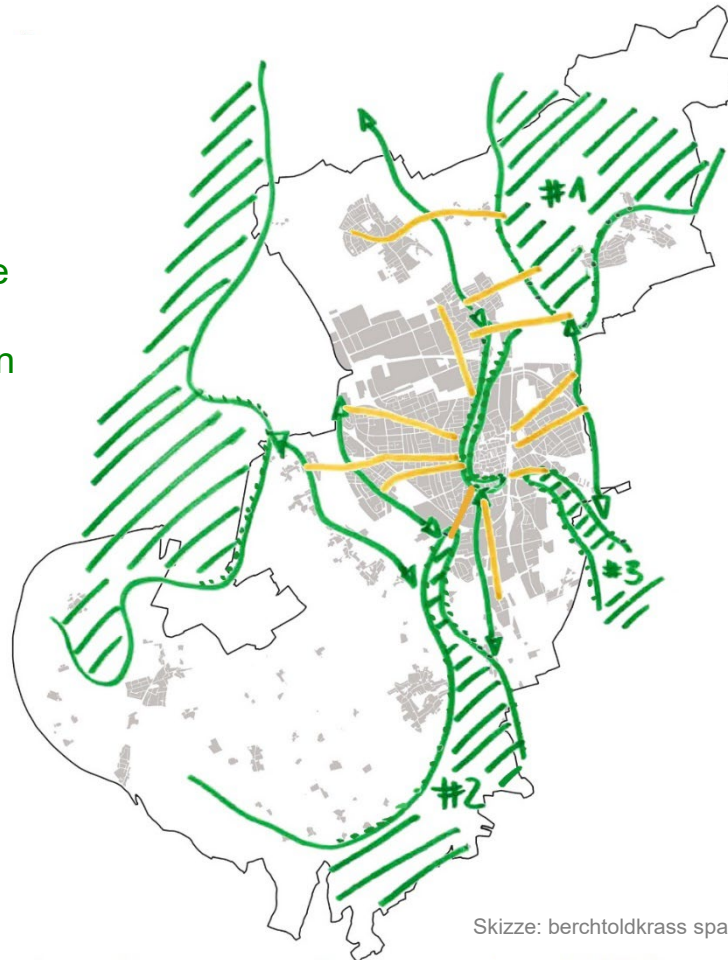
- > entlang Memminger Ach
- > entlang Haienbach
- > Dickenreiser Weg
- > entlang Buxach



Skizze: berchtoldkrass space&options

Neuaufstellung FNP – Sicherung stadtklimarelevanter Freiflächen

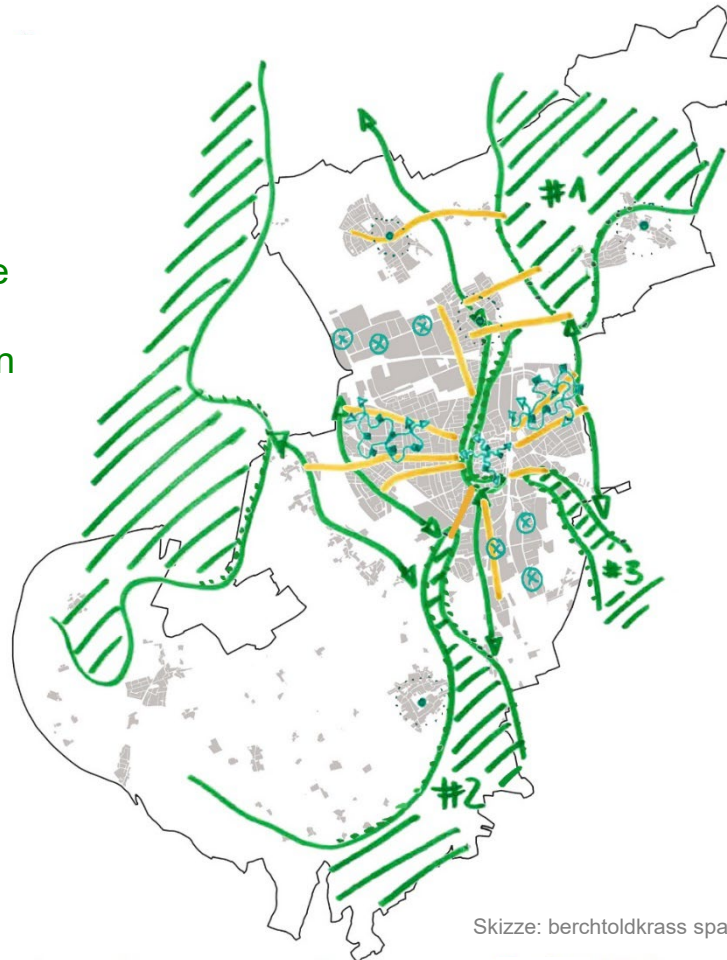
1. Starkes Grundgerüst
an großen Freiräumen
2. Lineare Entlastungsräume
3. Grüne Verbindungsachsen
in die großen Freiräume



Skizze: berchtoldkrass space&options

Neuaufstellung FNP – Sicherung stadtklimarelevanter Freiflächen

1. Starkes Grundgerüst
an großen Freiräumen
2. Lineare Entlastungsräume
3. Grüne Verbindungsachsen
in die großen Freiräume
4. Kleinteiliges Grün
im Quartiersverbund
 - > Grüne Dorfkerne
 - > Durchgrünte Quartiere
 - > Aktionsraum Stadtplatz
 - > Pocketparks







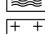


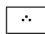




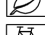
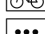
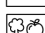
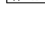
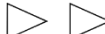

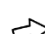

Skizze: berchtoldkrass space&options

Neuaufstellung FNP – Sicherung stadtklimarelevanter Freiflächen

- Sicherung der vorhandenen öffentlichen Grünflächen
- Darstellung der Kaltluftleitbahnen
- Darstellung der Grünkorridore zwischen den Ortsteilen
- Lineare Entlastungsräume entlang der Straßen
- Grünkeile bei Neuausweisungen
- Planung von Pocketparks

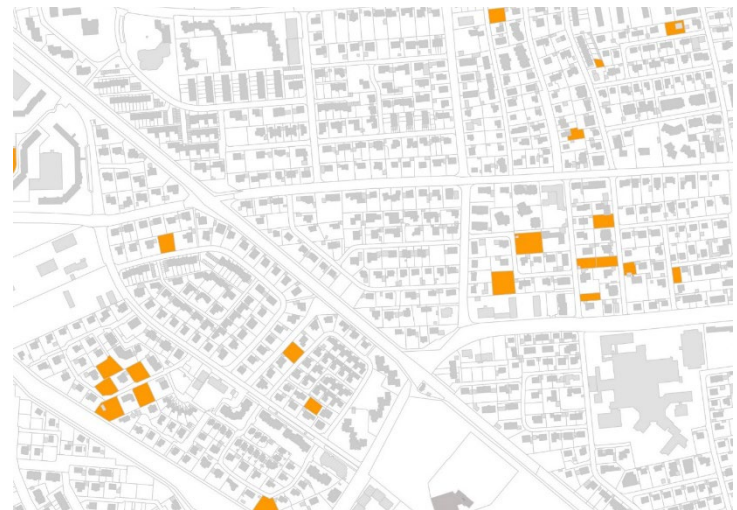
Neuaufstellung FNP – Sicherung stadtklimarelevanter Freiflächen

- Der Katalog der Zweckbestimmungen für die Grünflächen aus der PlanzV wird um Ziele der Klimaanpassung erweitert.
- Flächen, die der Hitzeminderung dienen, werden gekennzeichnet.

	Grünfläche
	Parkanlage
	Dauerkleingärten
	Sportplatz
	Spielplatz
	Badeplatz / Freibad
	Friedhof
	Bolzplatz
	Kleintierzucht
	Ortsrandeingrünung
	Stadtklimakonzept
	Uferrandstreifen
	Straßenbegleitgrün
	Grünverbund
	Bike- und Skatepark
	Mehrgenerationenpark
	Streuobstwiese
	linearer Entlastungsraum
	Kaltluftleitbahn
	Kaltluftabflussbereich
	Parkwind

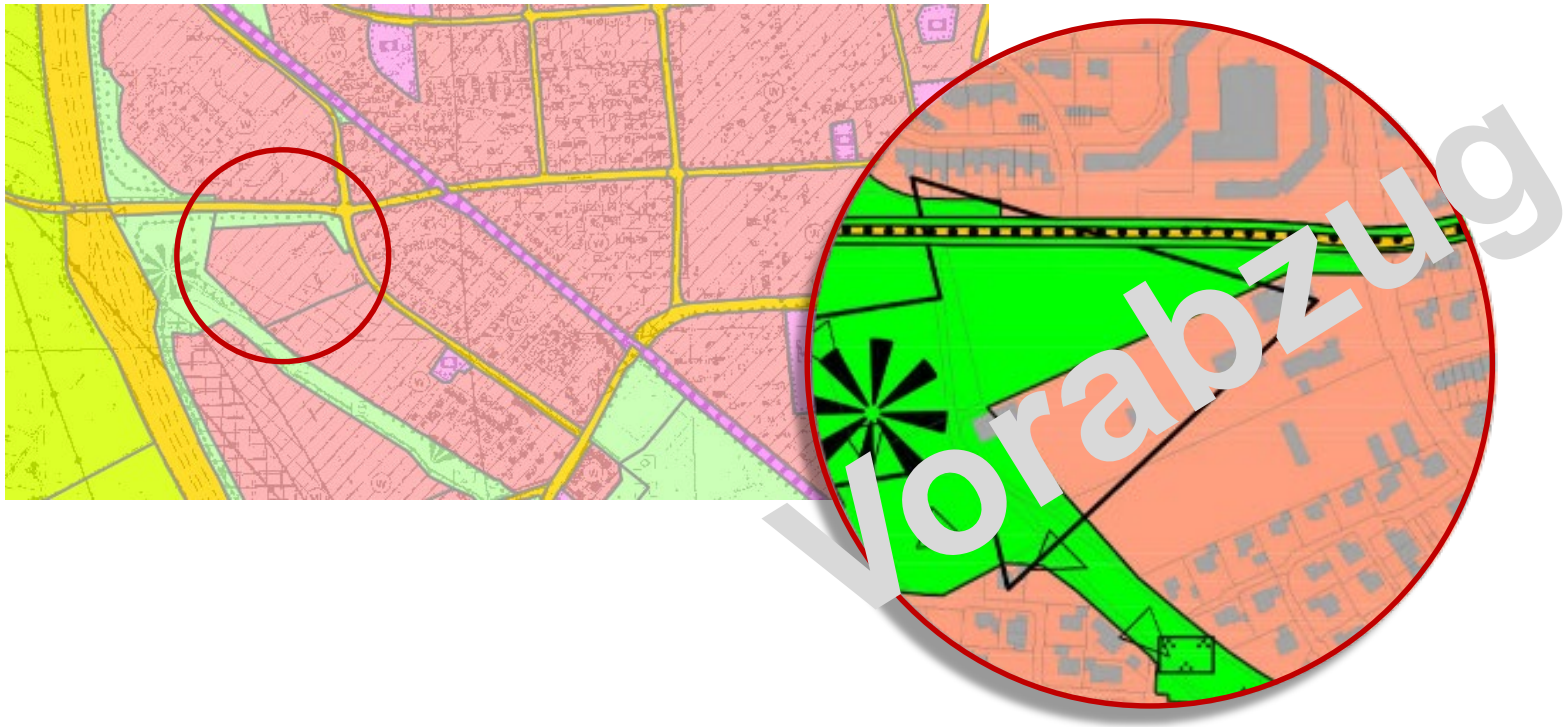
Neuaufstellung FNP – Flächen der Innenentwicklung

- Nutzung von Potenzialen der Innenentwicklung:
 - Innenentwicklungspotenziale: bisher unbebaute Flächen
 - Innenentwicklungspotenziale: Baulücken
 - Nachverdichtungspotenziale
- Empfehlungen und Leitlinien für Nachverdichtung im Stadtklimakonzept aufgeführt.



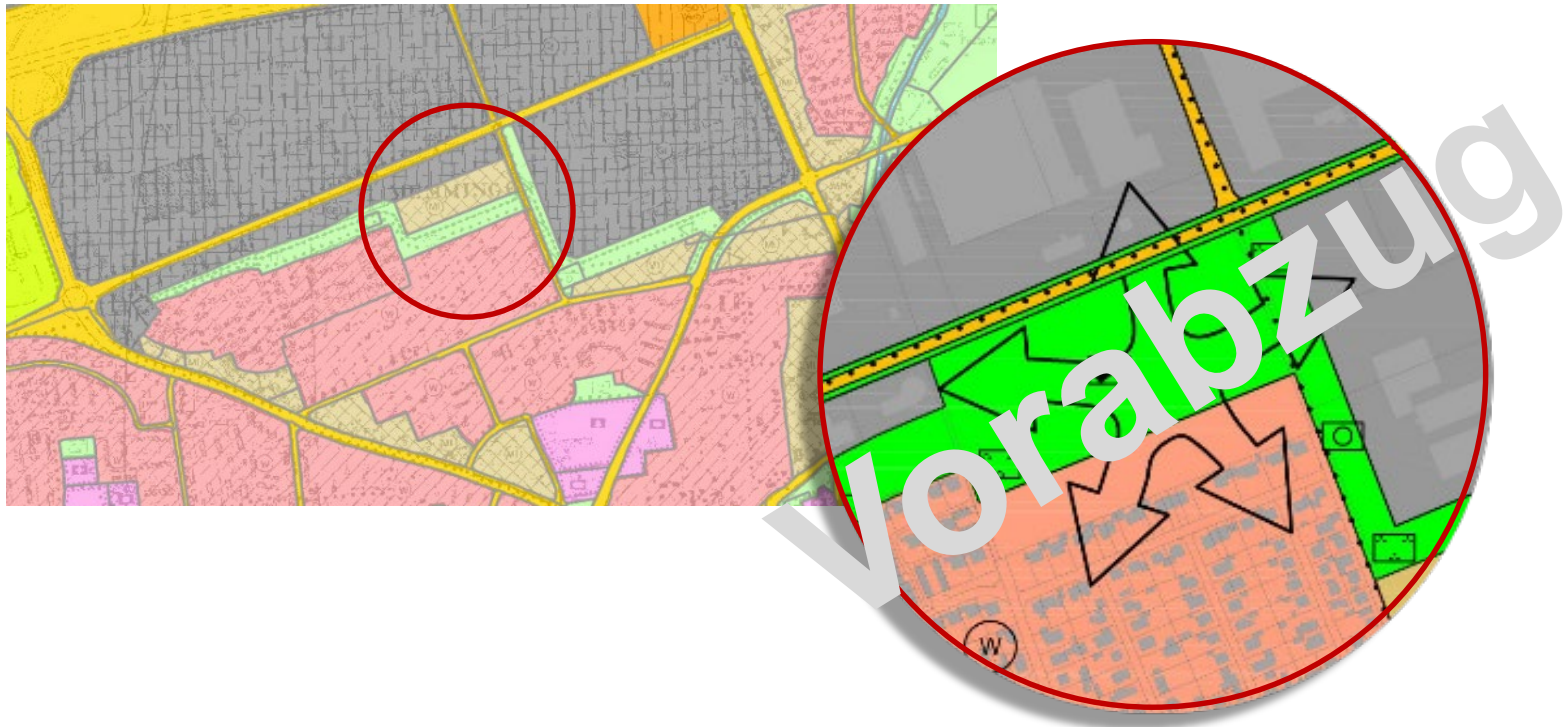
Neuaufstellung FNP – Flächen der Innenentwicklung – bisher unbebaut ...

- Reduzierung der Wohnbauflächen zugunsten der Kaltluftzufuhr



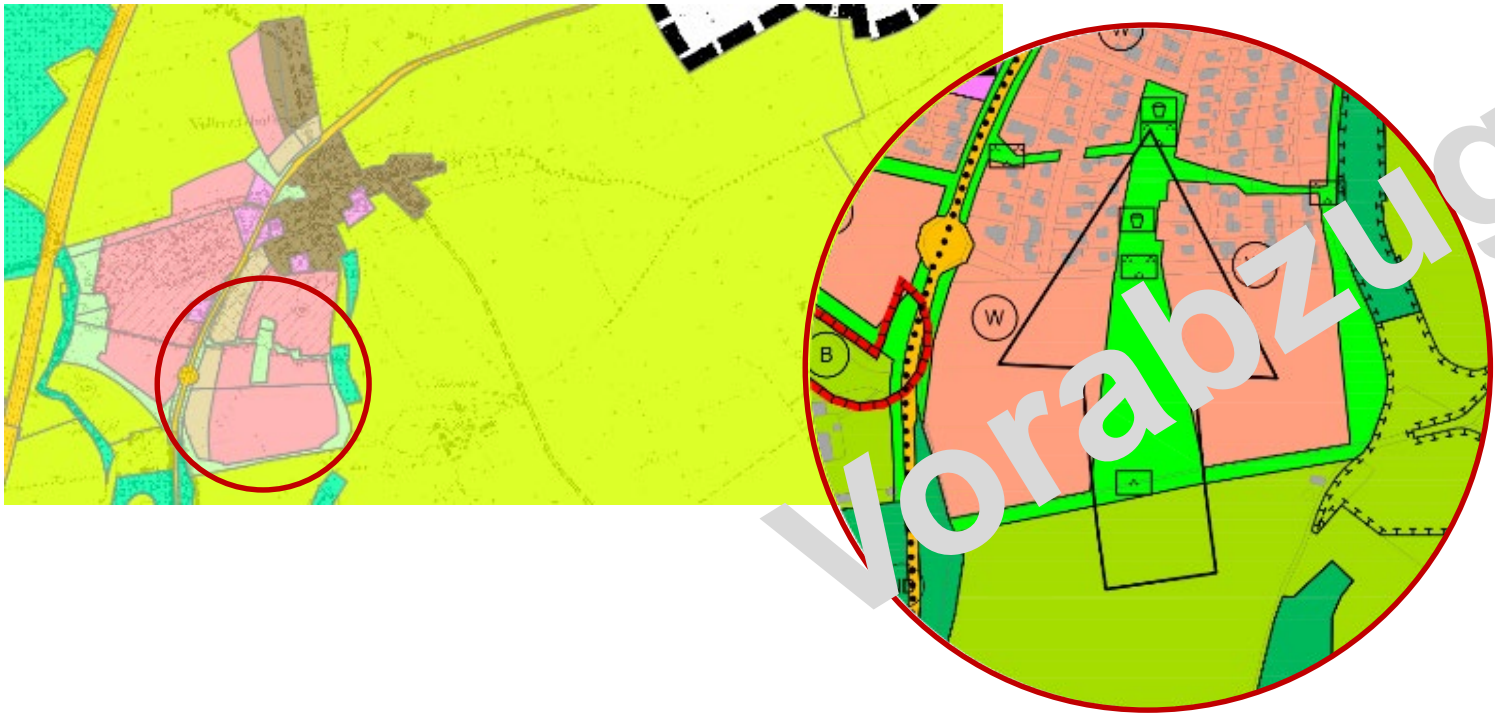
Neuaufstellung FNP – Flächen der Innenentwicklung – bisher unbebaut ...

- Reduzierung der Baufläche auf einer Parkwindfläche

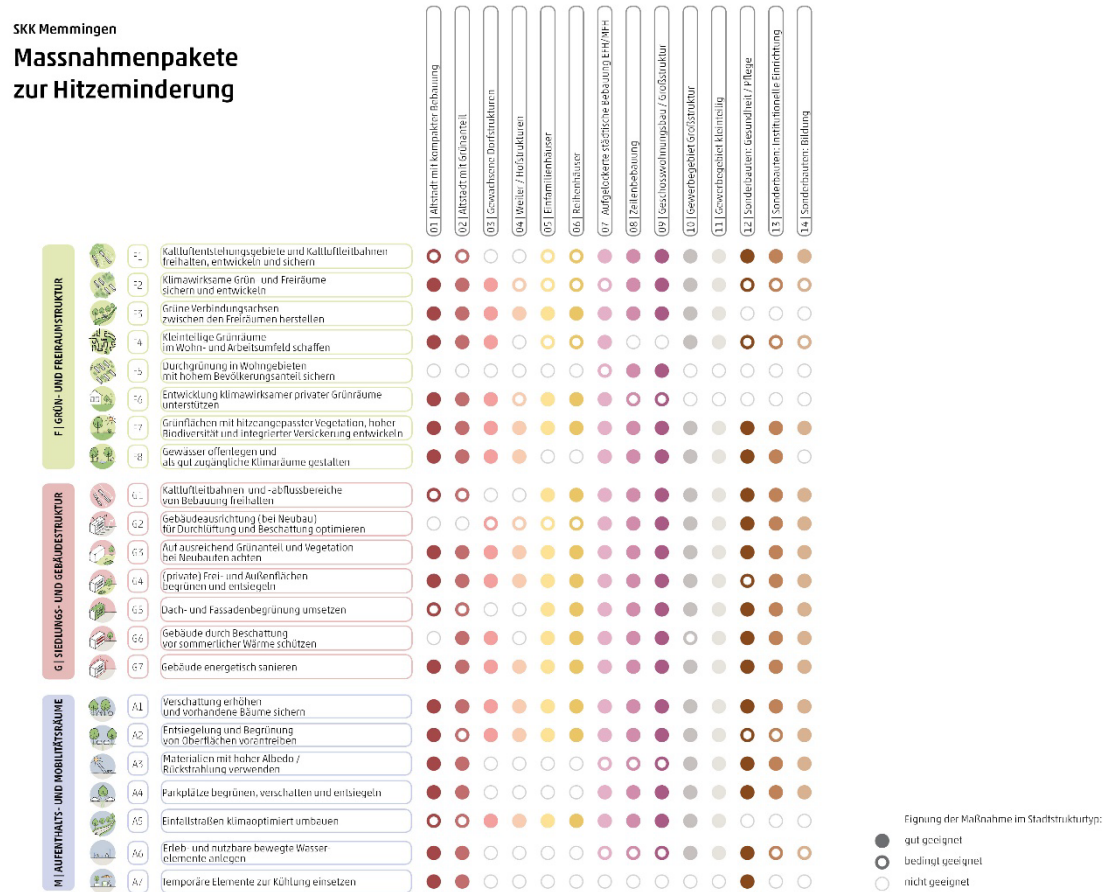


Neuaufstellung FNP – Flächen neben der Innenentwicklung

- Wohnbaupotenzial mit neuen Grünkeilen

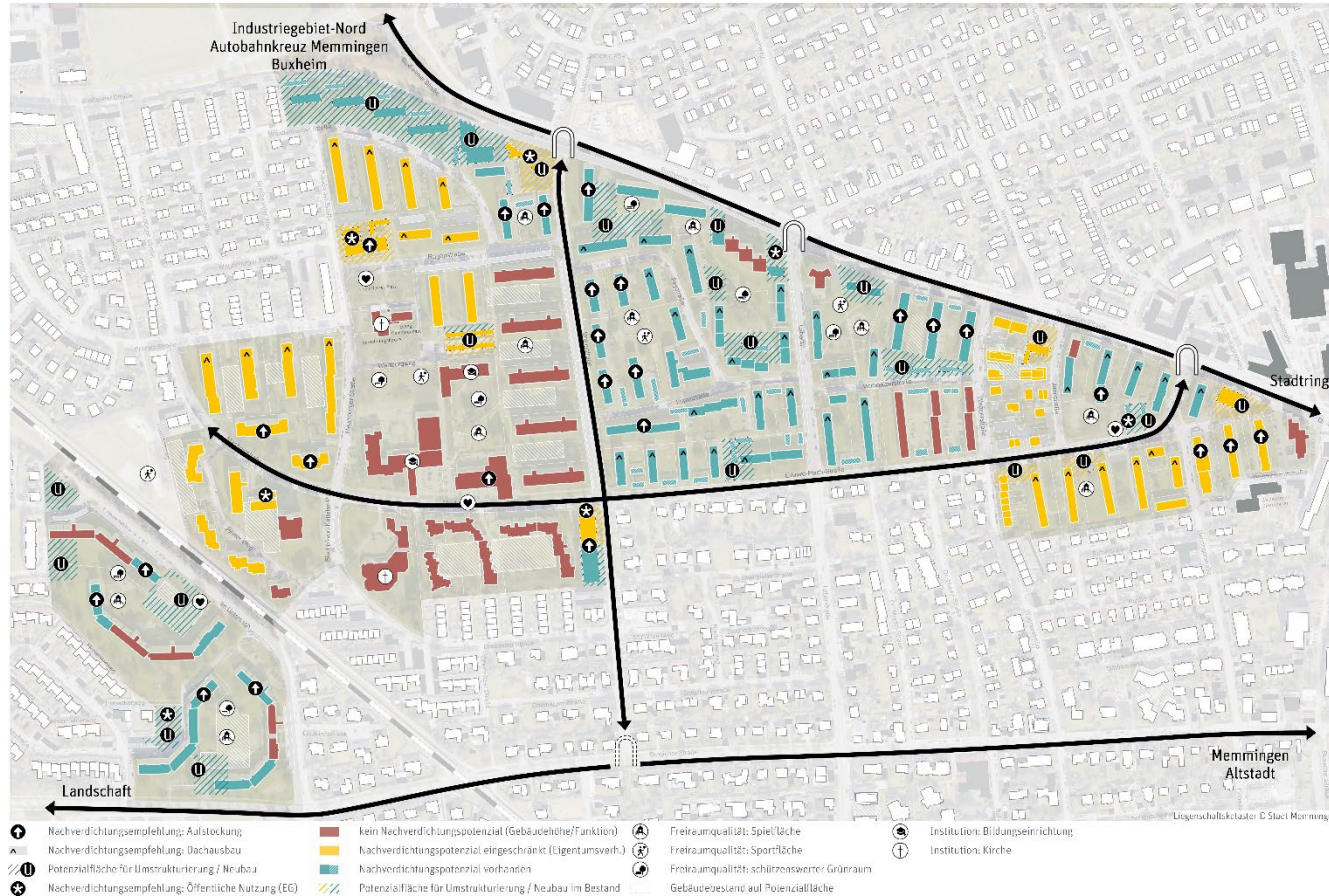


Neuaufstellung FNP – Flächen der Innenentwicklung: Baulücken



Neuaufstellung FNP – Flächen der Innenentwicklung: Nachverdichtung

Machbarkeitskonzept Nachverdichtung Memmingen - West



Spannungsfeld Klimaanpassung & Innenentwicklung – Bisherige Erfahrungen

- Umdenken & Mehrwert durch Einbindung des Stadtklimakonzeptes
- Einbindung des Stadtklimakonzeptes bei Flächen der Innenentwicklung:
Aktuelle und neue Planungen erfolgen unter stadtklimatologischen Aspekten
- Klimaangepasste Stadtentwicklung im Flächennutzungsplan:
Grünräume gezielt sichern & ergänzen
Neuausweisungen werden stadtklimatologisch untersucht.
„Nachbegrünung“
- Vom Spannungsfeld zum Experimentierfeld
- Nachverdichtung ermöglichen – Nachverdichtung steuern ... klimaangepasst

Memmingen – Stadt der Freiheitsrechte

- Synonym für Konkurrenz =
Mitbewerber
- Nicht gegeneinander, sondern
miteinander



Vielen Dank für Ihre Aufmerksamkeit !

