



B & O Parkgarage - Bad Aibling

Franz Eder

Eder Holzbau GmbH

23.05.2023, Traunstein

Mitglied bei:



Über Eder Holzbau GmbH

Fakten



Gegründet

1980 von Franz Eder
Familienbetrieb mit Frau & Kindern
Bad Feilnbach



Ausführungsbereich & Tätigkeiten

Großraum München, ggf. deutschlandweit,
95% öffentlicher Bau
z.B. Kita, Schulen, Rathäuser, Wohnungsbau etc.



„Man braucht Ambitionen“

Dr. Böhm

- erstes Parkhaus aus Holz
- Regionalität, Nachhaltigkeit & Flexibilität durch spätere Umnutzung
- Trend → Sammelparkplätze in Wohnquartieren statt parken vor Haustür
- 20-25 Jahre - weniger Autos als heute → Wandelbarkeit des Parkdecks (Fitnessstudio, Veranstaltungsräume, etc.)



Fach

Fachplaner

HK ARCHITEKTEN

Hermann Kaufmann + Partner ZT GmbH

**merz
kley
partner**



- Offene Strukturen für Lichtdurchlässigkeit & Sicherheit der Nutzer
- 104 Parkplätze (je 2,5 m breit), 48 Ladestationen für E-Autos
- L x B x H - 70m x 16,5m x 4,27m | NRF (Nettoraumfläche) : 2.204m²
- Decke/Dach/Innenwände - 204m³ Brettsperrholz
- Stützen/Träger - 104m³ Brettschichtholz | Träger EG - 66m³ Baubuche
- Fassade - 22m³ Lärchenholz | Stützenfüße & Anschlüsse – 9,0to Stahl

Fakten

Maße, Ausstattung & Material



- Punktfundamente als Köcherfundamente
- Streifenfundament für die aussteifenden Querwände
- Achsmaß: 2,60m bzw. 2,90m an den Innenwänden



Konstruktion - Erdgeschoss



- Satteldachförmige Baubuchenträger (16,48m, 60 - 76cm, 10cm überhöht)
- Rauchsperrn entlang der Fahrspur



- Fichtenstützen (24x24 cm) – Schlitzblech mit Betonstütze verbunden
- Konstruktiver Holzschutz mit außen liegenden Lärchen 3S-Platten



- 4 Querwände & Zugstabsysteme in Längsrichtung zur Aussteifung
- 100mm BSP Decke

Konstruktion - Obergeschoss



- Fichten Stützen (24x24cm) auf EG Stütze
- satteldachförmige Fichten Träger (16,48m, 68 x 84cm, 70mm überhöht)
- Brandsperran an der Fahrspur & Absturzsicherung für Fahrzeuge aus Stahl

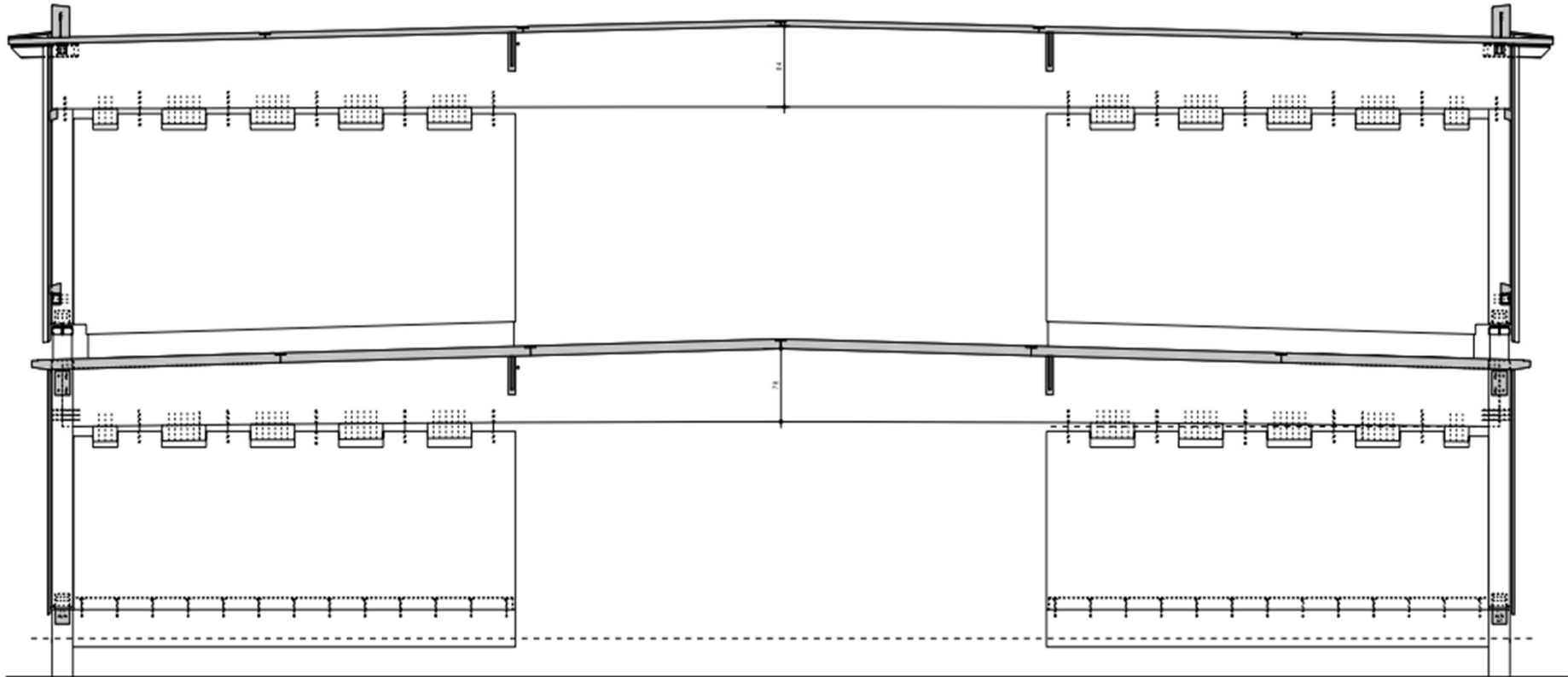


- Betonrampe aus Fertigteilen
- Auskragendes Stahl T-Profil für Vordach
- Attika aus Brettschichtholz (20/34cm)

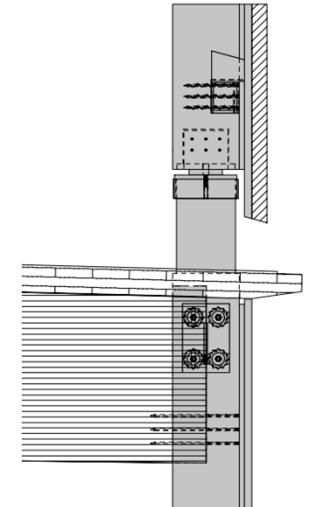
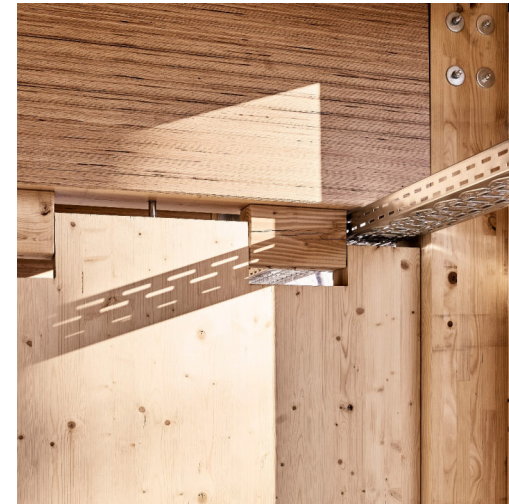
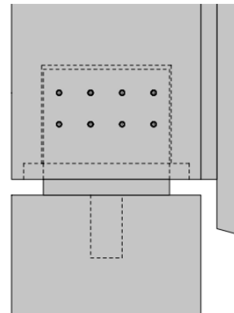


- Fassadenelemente – offene Lattenkonstruktion aus Lärchenholz 6/8cm

Konstruktion – Technische Zeichnungen



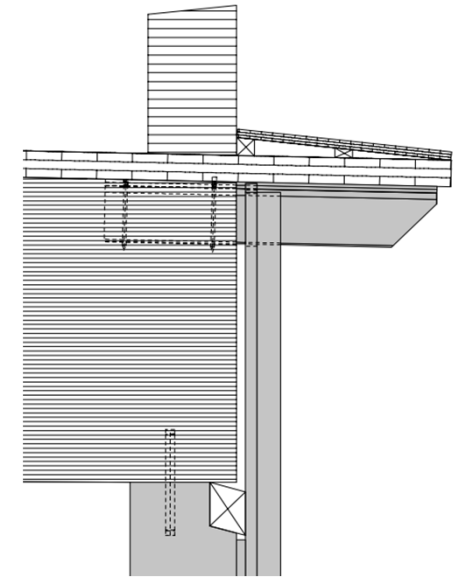
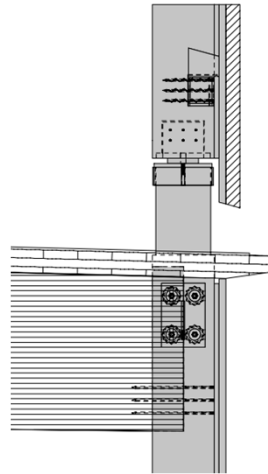
Details – Fußpunkt EG Stütze, Binderauflager



- Unten: 40mm Stahldorn in Köcherfundament ausgemörtelt
- Oben: Doppelschlitzblech mit 8 Stück selbstbohrenden Stabdübeln
- 3-S Platte als konstruktiver Holzschutz der Fichtenstütze

- Baubuche Binder verjüngt in Auflagertasche
- OG Stütze steht auf EG Stütze mit Stahlhut
- Quellluft 35mm nach oben
- EG Stütze am Kopf verjüngt
- Stahlhut mit weiterem Schlitzblech für OG Stütze

Details – Fußpunkt OG Stütze, Binderauflager



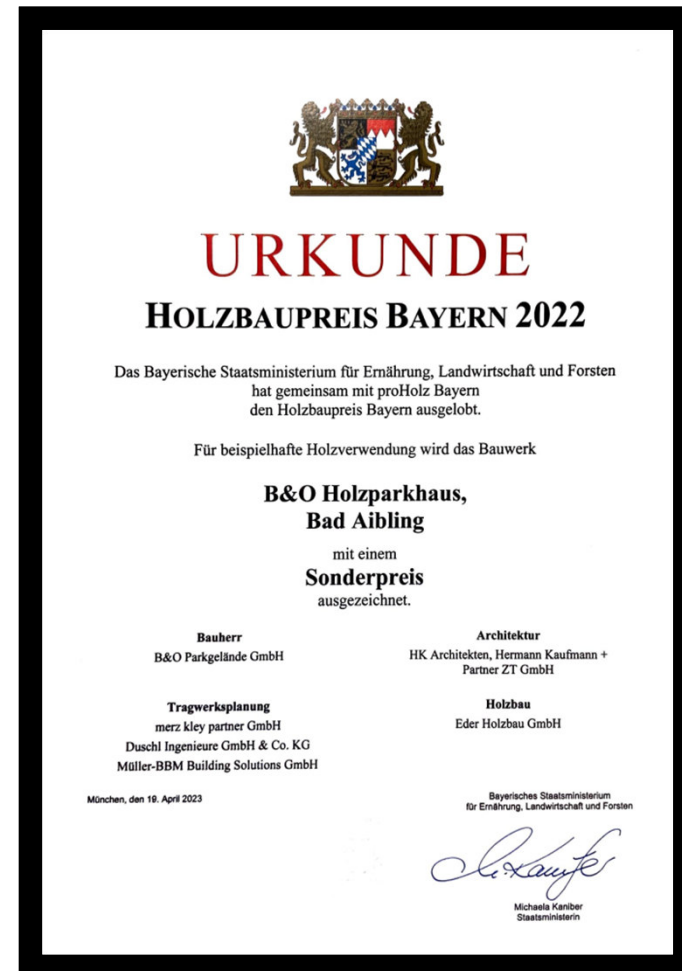
- OG Stütze steht auf EG Stütze mit Stahlhut
- EG Stütze am Kopf verjüngt
- Stahlhut mit weiterem Schlitzblech für OG Stütze
- Absturzsicherung für Autos aus Stahl RRO

- Dachbinder liegt auf Stütze auf. Lagesicherung mit Stabdübel
- Fassadenelement in OG Stütze eingelassen
- T-Stahlprofil als Vordachstütze
- BSH Attikaträger

Auszeichnung

Holzbaupreis Bayern 2022

Preisträger in der Kategorie Sonderbau





Weitere Projekte

Bootshaus

Bad Wiessee (2019)



Stadtvillen

Bad Aibling (2022)



Jod & Schwefelbad

Bad Wiessee (2020)



Bosch Wohnen

Bad Aibling (2022)





B & O Parkgarage - Bad Aibling

Kontakt:

Eder Holzbau GmbH

info@eder-holzbau.de

Telefon: +49(0)8066 1085

Mitglied bei:

