

Zukunftsfähiger HOLZBAU am Projektbeispiel CAMPUS St. Michael, Traunstein

Holzbauforum CHIEMBAU, 23. Mai 2023

Dipl.-Ing. Max Schupfner
Bauleiter Grossmann Bau



- Projekt Campus St. Michael
- Möglichkeiten im Holzbau
- Witterungsschutz
- Vorfertigung
- Planung
- Heimisches Holz



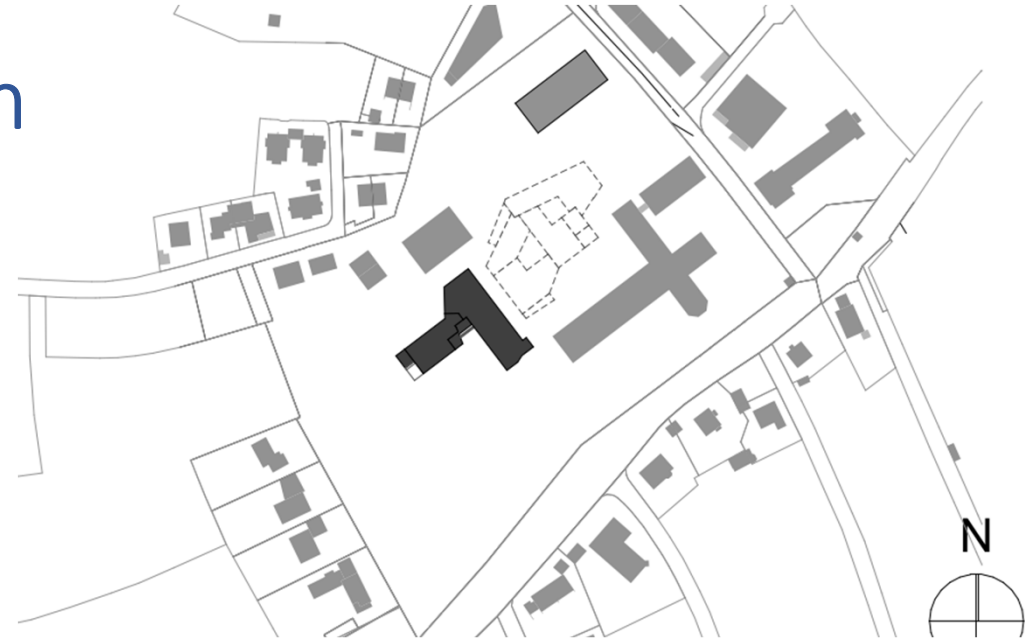
CAMPUS St. Michael, Traunstein

- Großangelegte Neubau- und Sanierungsmaßnahme
geschätzte Gesamtkosten rd. 50 Mio. €
- Neubau Kindergarten in Holzbauweise (in Betrieb)
- Sanierung dkmg. „Kreuzbau“ (akt. Planung)
- Neubau Forum in Lehmbauweise (akt. Rohbau)
- **Holzbau Seminaristengebäude** (akt. Ausbau)
 - TG mit r. 50 Stellplätzen aus Stahlbeton
 - EG mit Gruppen- und Aufenthaltsräumen
 - 1. + 2. OG mit rd. 50 Zimmer für Schüler
 - Freiflächen rd. 40.000 m²

→ Bildungsstätte der Zukunft aus nachhaltigen Baustoffen

→ Leitthemen Campus:

Nachhaltigkeit und Persönlichkeitsentwicklung



HOLZBAU

setzt neue

MAßSTÄBE...

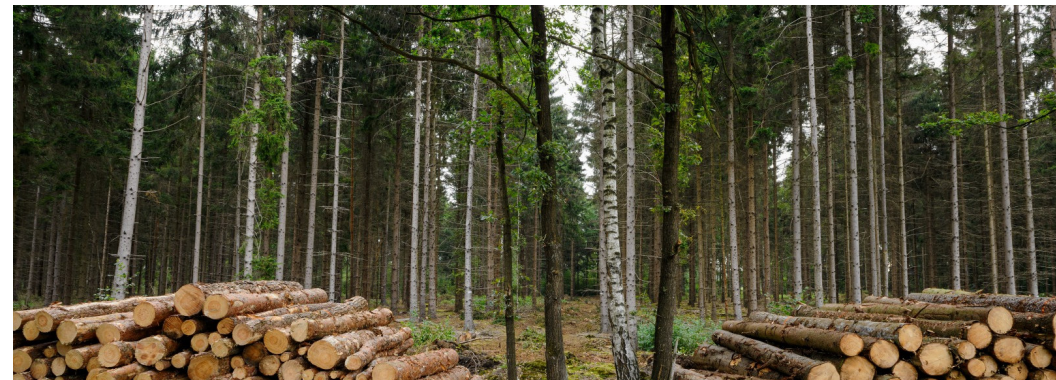
- Architektur
- Lebensqualität
- Nachhaltigkeit
- Klimaschutz
- Sicherheit
- Bauzeit
- Wirtschaftlichkeit



SCHNELLER

SCHÖNER

KLIMAFREUNDLICHER



HOLZBAU

erfordert

KNOW-HOW

- Planungsteam mit Holzbaukompetenzen
- Gestalterische Möglichkeiten
- Technische Umsetzbarkeit
- Rechtlicher Rahmen
- Passgenaue Ausschreibung



OLLE MIDANAND & ZIELORIENTIERT

- Fertige & detaillierte Planung
- Vorfertigungsgrad
- Logistiktakt
- Witterungsschutz
- Toleranzausgleich









GROSSMANN
1807-2017 110 JAHRE KOMPETENZ AM BAU

WIR
BAUEN AUF
HEIMISCHES
HOLZ e.V.


CHIEMGAU
WIRTSCHAFT



GROSSMANN
1907-2017 110 JAHRE KOMPETENZ AM BAU

WIR
BAUEN AUF
HEIMISCHES
HOLZ e.V.

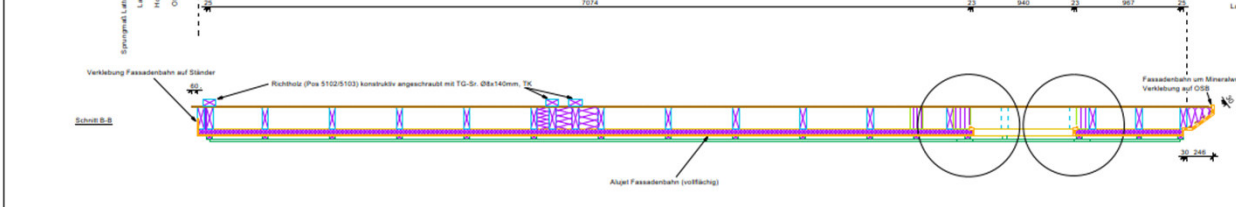
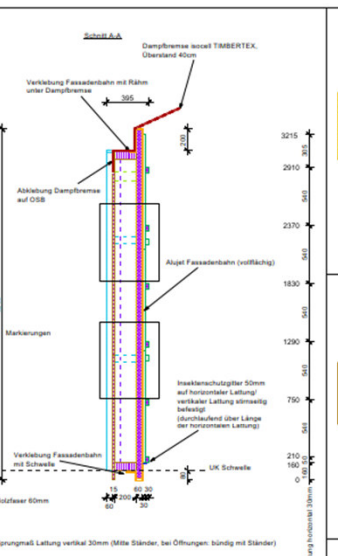
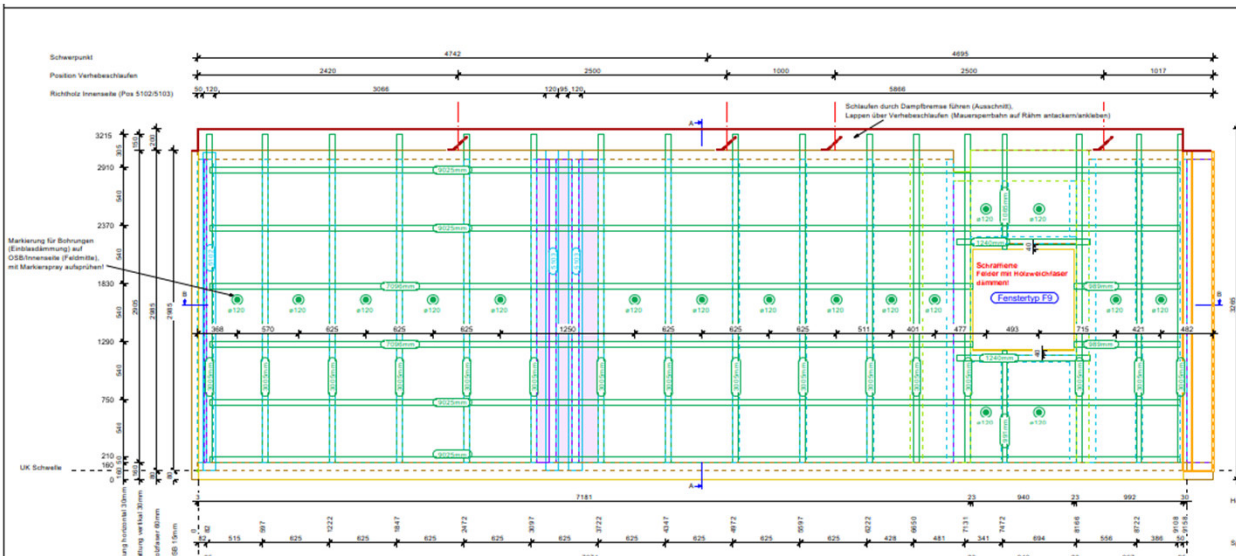

CHIEMGAU
WIRTSCHAFT



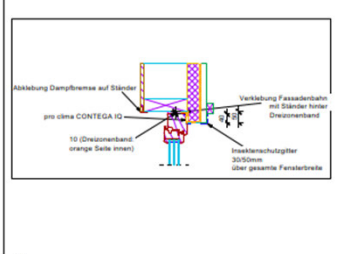

CHIEMGAU
WIRTSCHAFT

GROSSMANN
1907-2017 110 JAHRE KOMPETENZ AM BAU

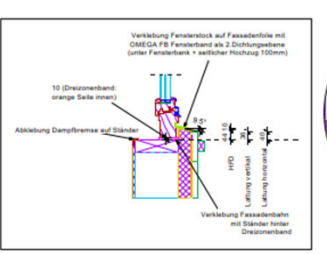

WIR
BAUEN AUF
HEIMISCHES
HOLZ e.V.



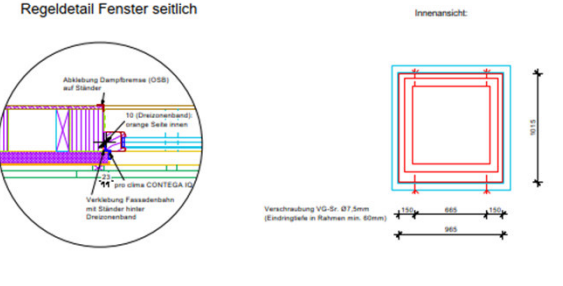
Regeldetail Fenster oben und unten



Regeldetail Fenster seitlich



Regeldetail Verschraubung Fenster



Nr.	PL	Name	Material	Oberfläche	Stk	B	H	L
503		Rahmen	Baubohle S	EG	1	20,0	8,0	1.148
513		Rahmen	Baubohle S	EG	1	20,0	8,0	7.023
517		Schwelle	Baubohle S	EG	1	20,0	8,0	9.437
5102		Ständer	KVM	EG	1	12,0	4,0	2.970
5103		Ständer	KVM	EG	2	12,0	6,0	3.985
5127		Ständer	KVM	EG	2	20,0	4,0	0.525
5138		Ständer	KVM	EG	18	20,0	6,0	3.945
5140		Brückung, Skote	KVM	EG	2	20,0	4,0	0.985
5162		Ständer	KVM	EG	18	20,0	6,0	3.825
6103		Ständer	GL 24 h	EG	1	18,0	20,0	2.625
6107		Ständer	GL 24 h	EG	1	20,0	12,0	2.625
6108		Ständer	GL 24 h	EG	1	20,0	12,0	2.825
6116		Unterlag	GL 24 h	EG	1	20,0	28,0	1.295

Verbindungsmittel:

- Konterlattung 30/50: verschraubt mit TG-Sr. øx1200mm.
- Fensterlock: Anordnung gemäß Detail.
- OSB Klammern ø13x55mm: Wand tragend ø=15cm
- OSB Klammern ø13x55mm: OSB tragend ø=15cm
- Traglattung 30/50: verschraubt mit TG-Sr. øx1200mm, Tellerkopf

Wandaufbau:

- OSB 15mm - Stärke verklebt
- Ständer KVM 60x200mm
- Glasur über dry 60mm
- Aluget Fassadenbahn, verklebt mit Aluget Dufolage schwarz
- verklebt + horizontal 30/50mm Lattung

Ausführungsweg:

- Hebesystem Schwalbe
- Witterungsschutz mit Dampfsperre/Fassadenbahn,
- angebracht + Lappen über Schwalbenöffnung
- Fensterbau: Fenster mit Klammband CONTEGA IQ
- und dem Dreizehnenband umkleben,
- positionieren und verschrauben (sper. Detail), mit OMEGA
- FD Fensterbank und CONTEGA IQ 2 Seite gem. Fenster-
- details verkleben.

Elementnummer = Bauwerksart/ Geschossl/ Nummer

Bezeichnung: **AW 2 0 01**

Name: **Wandhülle**

Ansicht: **1 Stück**

Gewicht: **1433,882 kg**

Dicke: 395mm

Höhe: 2265mm

Länge: 9497mm

Material:

Hersteller: GIBER

Datum: 02.02.2022

Gezeichnet: GIB

Projekt: **AW 2 0 01**

Skizzen: **1:20**






CHIEMGAU
WIRTSCHAFT


GROSSMANN
1907-2017 110 JAHRE KOMPETENZ AM BAU


WIR
BAUEN AUF
HEIMISCHES
HOLZ e.V.






CHIEMGAU
WIRTSCHAFT


GROSSMANN
1807-2017 110 JAHRE KOMPETENZ AM BAU


**WIR
BAUEN AUF
HEIMISCHES
HOLZ e.V.**




CHIEMGAU
WIRTSCHAFT


GROSSMANN
1907-2017 110 JAHRE KOMPETENZ AM BAU


**WIR
BAUEN AUF
HEIMISCHES
HOLZ e.V.**

Es gibt kein schlechtes Wetter... ...aber Unterschiede im WITTERUNGSSCHUTZ!

3-teiliger Witterungsschutz:

- Wände schützen (Folien/ Mauersperrbahn)
- Decken schützen (Notabdichtung)
- Notabläufe (DB, temp. Wasserführung)

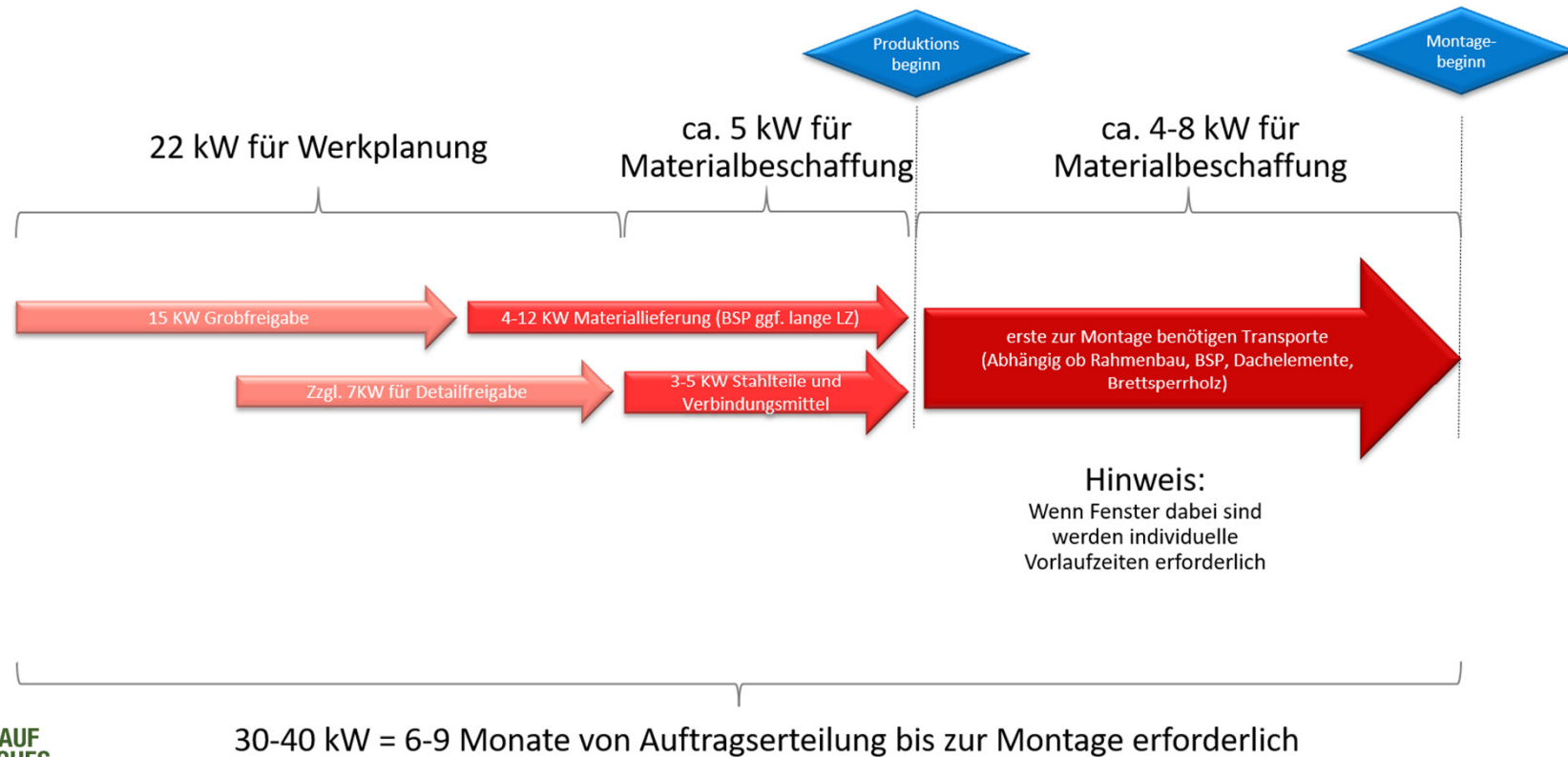
→ Vorfertigungsgrad möglichst hoch!

→ Schnittstellen v.a. zu Dachdecker + Fensterbauer koordinieren!



EINE GUTE PLANUNG IST DAS A UND O!

- Planungsteam mit Holzbaukompetenzen
- Erhöhter Planungsvorlauf
- Enge Abstimmung zwischen Architekten, Baufirmen & Fachplanern



WIR BAUEN AUF HEIMISCHES HOLZ!



Holzbaupreis Niedersachsen 2022



WIR BAUEN AUF HEIMISCHES HOLZ



CHIEMGAU
WIRTSCHAFT



**WIR
BAUEN AUF
HEIMISCHES
HOLZ e.V.**



GROSSMANN
1807-2017 110 JAHRE KOMPETENZ AM BAU

MOTIVATION & TEAMGEIST



HOLZBAU macht SPAß!

