

# Gründerherbst 2021



Gründerherbst 2021

# Agenda



Vor- und Nachteile gründen im Nebenerwerb



Arbeits- und Hinzuverdienstgrenzen



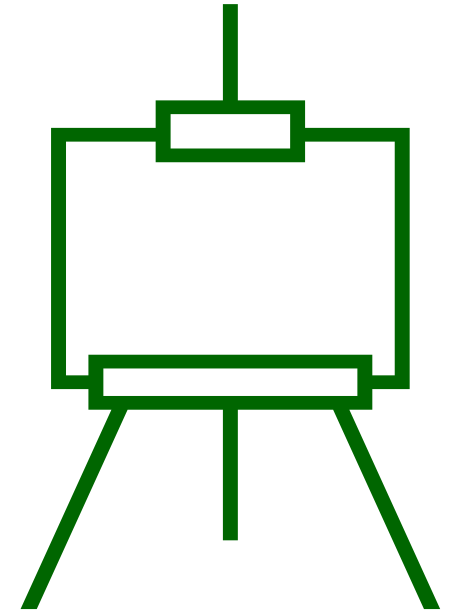
Rechtsformen



Steuerliche Folgen



CheckUp



Gründerherbst 2021

# Disclaimer

Trotz sorgfältiger inhaltlicher Kontrolle übernehmen wir keine Haftung für die Richtigkeit, Vollständigkeit und Aktualität dieses Themenbereichs.

Die Informationen und Auskünfte dienen lediglich als erste Hilfestellung und Service.

Die dargestellten Ausführungen können daher keine steuerliche oder rechtliche Beratung ersetzen. Für die Inhalte von Websites, die über externe Links erreicht werden, wird keine Haftung übernommen.



Gründerherbst 2021

# Agenda

- Vor- und Nachteile gründen im Nebenerwerb
- Erste Schritte
- Versicherungen
- Rechtsformen
- Steuerliche Folgen
- CheckUp

## Vor –und Nachteile Gründen im Nebenerwerb

- ⊕ Geregelttes Einkommen im Hauptjob
- ⊕ Geschäftsidee testen
- ⊕ Auszeiten sind möglich
- ⊕ „Rettungsschirm“ für Ausfall des Hauptjobs (derzeit Onlineshops)
- ⊕ Erhöhung des Gesamteinkommens
- ⊖ Zusätzliche Belastung
- ⊖ Weniger Zeit für das Unternehmen
- ⊖ Außenwirkung könnte negativ / unprofessionell sein
- ⊖ Keine/kaum staatliche Zuschüsse

Gründerherbst 2021

# Agenda

- Vor- und Nachteile gründen im Nebenerwerb
- Erste Schritte
- Versicherungen
- Rechtsformen
- Steuerliche Folgen
- CheckUp

## Erste Schritte

# Womit beginnen?

1. Arbeitgeber informieren
2. Um Versicherungen kümmern
3. Gewerbebeanmeldung
4. Gründungsfragebogen ausfüllen für Ust-ID
5. Bescheinigungen beantragen (z.B. für Onlinehändler)
6. Auswahl der passenden Partner
  - ✓ Buchhaltungsprogramm? 3 Fragen ...
    - Wer ist mein Kunde?
    - Was verkaufe ich?
    - Wie zahlt mein Kunde #Schnittstellen



Gründerherbst 2021

# Agenda

- Vor- und Nachteile gründen im Nebenerwerb
- Erste Schritte
- **Versicherungen**
- Rechtsformen
- Steuerliche Folgen
- CheckUp



Versicherungen

# Auszug wichtiger Versicherungen

- Kranken- Pflegeversicherung
  - Freiwillig gesetzlich versichert bis zu knapp 950 Euro monatlich
  - Private Versicherung weniger, Differenz Ansparen für hohe Beiträge im Alter
- Berufsgenossenschaft (Unfallversicherung)
- Berufs-Produkthaftpflichtversicherung, D&O Versicherung bei GmbH's
- Altersversorgung (Rürup, Fondssparplan, etc.)
- Sach- Inhaltsversicherung (Cyberschutz?)
- ggf. Rechtschutz
- Arbeitslosenversicherung

Versicherungen

# Arbeits- und Hinzuverdienstgrenzen

- Arbeitnehmer
  - Bei Vollzeitbeschäftigung maximal 20 Stunden pro Woche.
  - Die Arbeitszeit und Einkommen aus nebenberuflicher Tätigkeit dürfen die Werte aus dem Hauptberuf nicht übersteigen.
- Familienversicherte Hausfrauen und -männer:
  - Maximal 20 Stunden pro Woche arbeiten und
  - ´monatlicher Gewinn vor Steuern von maximal 445 Euro (2019) erzielen, ohne Krankenversicherungsbeiträge zu zahlen.
- Bei Kurzarbeit: Bei Gründung während Kurzarbeit wird der Gewinn angerechnet
- Elterngeld: Hinzuverdienst wird angerechnet

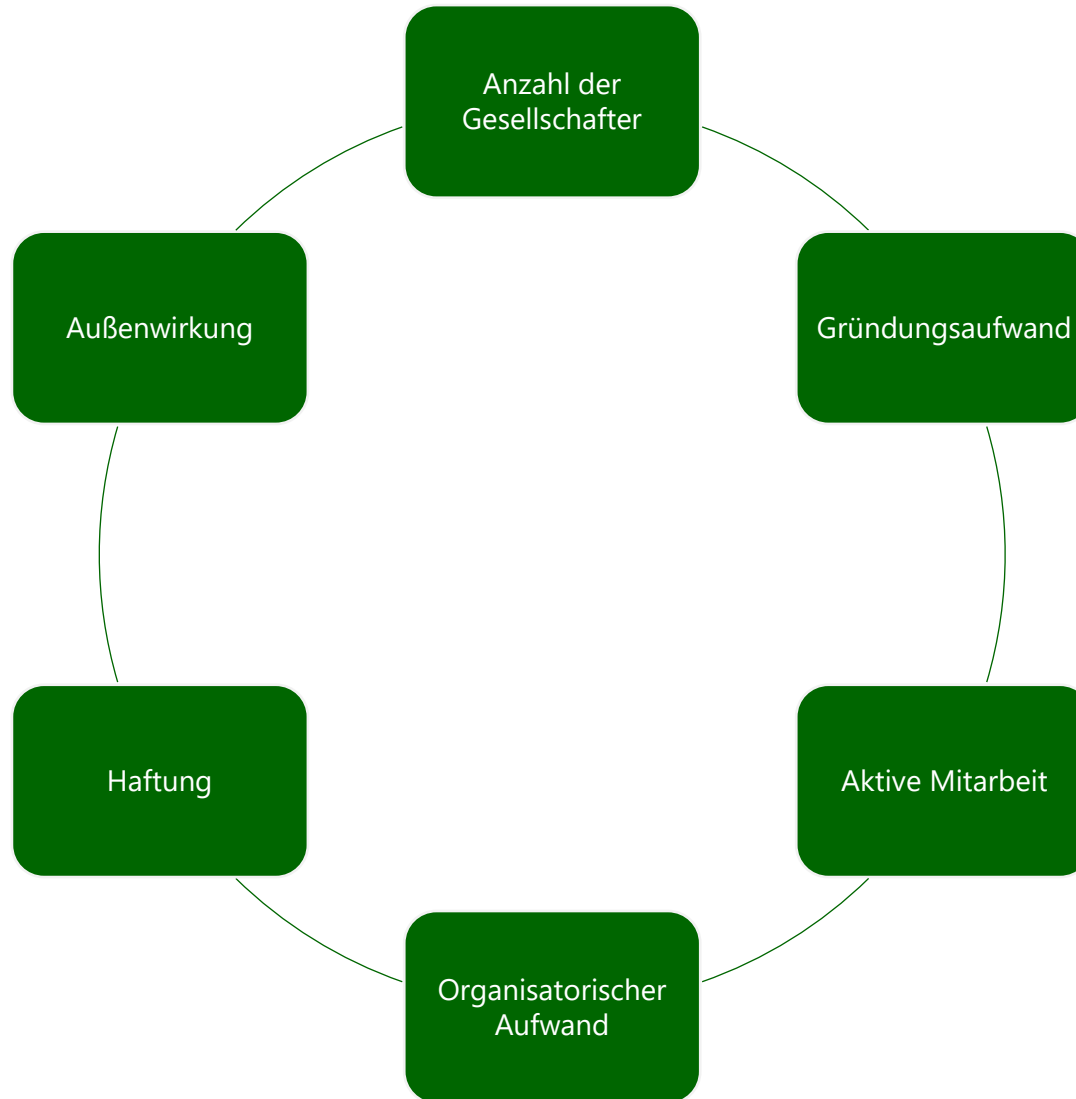


Gründerherbst 2021

# Agenda

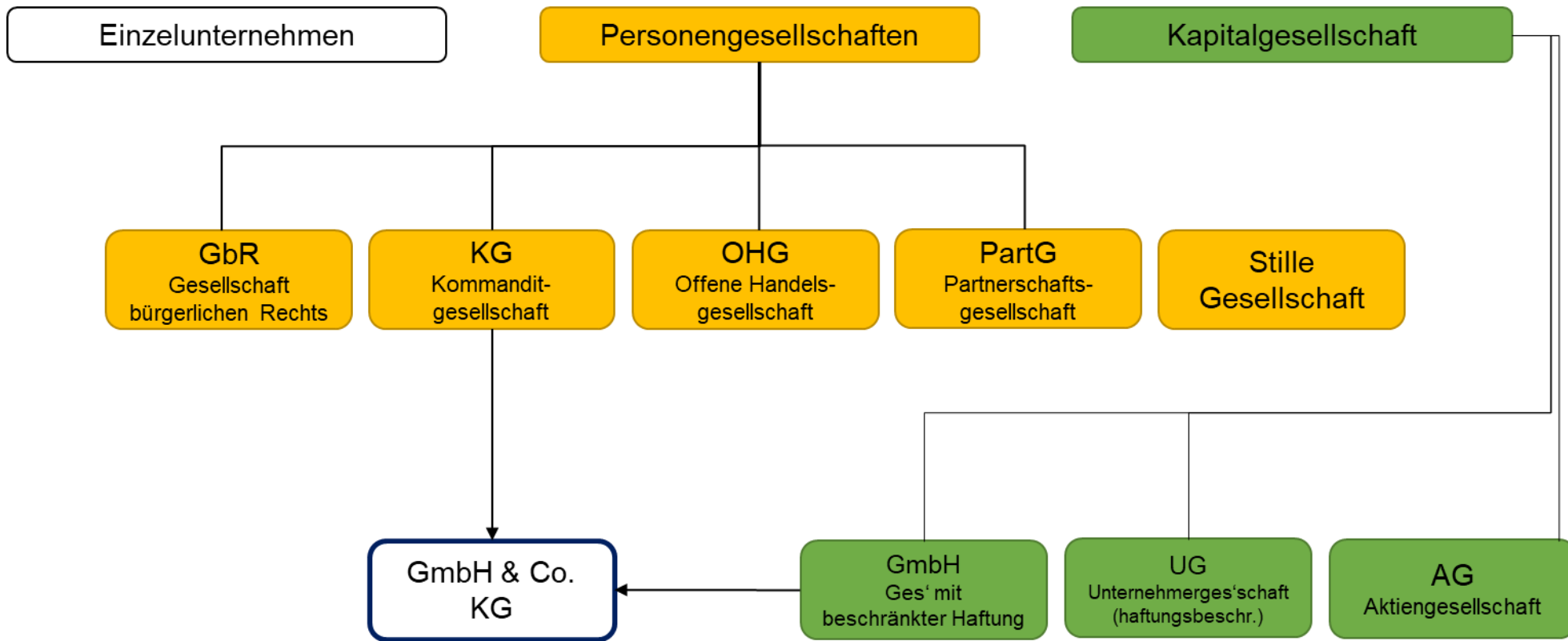
- Vor- und Nachteile gründen im Nebenerwerb
- Erste Schritte
- Versicherungen
- **Rechtsformen**
- Steuerliche Folgen
- CheckUp

# Kriterien zur Rechtsformwahl



# Kriterien zur Rechtsformwahl

## Rechtsformen



# Einzelunternehmen

▪ Gründer	1
▪ Gründungsaufwand	<ul style="list-style-type: none"><li>• Gering</li><li>• Gewerbeanmeldung</li><li>• Handelsregister (fakultativ)</li><li>• keine Formvorschriften</li></ul>
▪ Zweck	beliebig
▪ Mindestkapital	<ul style="list-style-type: none"><li>• kein festes Kapital</li><li>• keine Mindesteinlage vorgeschrieben</li></ul>
▪ Haftung	unbeschränkt mit Geschäfts- und Privatvermögen
▪ Vertretung	Alleinentscheidung Inhaber(in)
▪ Gewinnverteilung	100% Chancen und Risiken
▪ Nachfolge	einfach durch Übertragung der EU

# Personengesellschaften

	GBR	OHG	KG
▪ Gründer	> 1	> 1	> 1
▪ Gründungsaufwand	<ul style="list-style-type: none"> <li>• Gering</li> <li>• Gewerbeanmeldung</li> <li>• Keine Publizität</li> <li>• Keine Formvorschriften</li> </ul>	<ul style="list-style-type: none"> <li>• relativ gering</li> <li>• Gewerbeanmeldung</li> <li>• Anmeldung Handelsregister</li> <li>• Keine Formvorschriften</li> </ul>	<ul style="list-style-type: none"> <li>• relativ gering</li> <li>• Gewerbeanmeldung</li> <li>• Anmeldung Handelsregister</li> <li>• Keine Formvorschriften</li> </ul>
▪ Zweck	Nichtkaufleute / Kleingewerbe	Kaufmann	Kaufmann
▪ Mindestkapital	<ul style="list-style-type: none"> <li>• kein festes Kapital</li> <li>• keine Mindesteinlage</li> </ul>	<ul style="list-style-type: none"> <li>• kein festes Kapital</li> <li>• keine Mindesteinlage</li> </ul>	<ul style="list-style-type: none"> <li>• Komplementär n/a</li> <li>• Kommanditist(en) <math>\geq</math> 1 Euro</li> </ul>
▪ Haftung	<ul style="list-style-type: none"> <li>• unbeschränkt Alle</li> <li>• gesamtschuldnerische Haftung</li> </ul>	<ul style="list-style-type: none"> <li>• unbeschränkt Alle</li> <li>• gesamtschuldnerische Haftung</li> </ul>	<ul style="list-style-type: none"> <li>• Komplementär = unbeschränkt</li> <li>• Kommanditist(en) = i.d.R. mit Einlagen</li> </ul>
▪ Vertretung	Gemeinsam durch alle Gesellschafter	Einzel durch jeden Gesellschafter	Komplementär (gesetzlich / Regelfall)
▪ Gewinnverteilung	Verteilung nach Köpfen	<ul style="list-style-type: none"> <li>• 4 % der Einlage</li> <li>• Rest nach Köpfen</li> </ul>	<ul style="list-style-type: none"> <li>• Komplementär</li> <li>• Kommanditisten(en) nach Einlagen</li> </ul>
▪ Nachfolge	mit Zustimmung aller Gesellschafter (Empfehlung = Gesellschaftsvertrag)	mit Zustimmung aller Gesellschafter (Empfehlung = Gesellschaftsvertrag)	mit Zustimmung aller Gesellschafter (Empfehlung = Gesellschaftsvertrag)

# Kapitalgesellschaften

	<b>GmbH</b>	<b>UG</b> (haftungsbeschränkt)	<b>AG</b>
▪ Gründer	>= 1	>= 1	>= 1
▪ Gründungsaufwand	<ul style="list-style-type: none"> <li>• umfangreich / hohe Gründungskosten (ggf. Musterprotokoll)</li> <li>• Gewerbeanmeldung</li> <li>• Handelsregister &amp; Offenlegung</li> <li>• Notarielle Beurkundung</li> </ul>	<ul style="list-style-type: none"> <li>• umfangreich / hohe Gründungskosten (ggf. Musterprotokoll)</li> <li>• Gewerbeanmeldung</li> <li>• Handelsregister &amp; Offenlegung</li> <li>• Notarielle Beurkundung</li> </ul>	<ul style="list-style-type: none"> <li>• sehr umfangreich / hohe Gründungskosten</li> <li>• Gewerbeanmeldung</li> <li>• Handelsregister &amp; Offenlegung</li> <li>• Notarielle Beurkundung</li> </ul>
▪ Zweck	Kaufmann	Kaufmann	Kaufmann
▪ Mindestkapital	25.000 Euro	1 Euro	50.000 Euro
▪ Haftung	<ul style="list-style-type: none"> <li>• Beschränkt auf Gesellschaftsvermögen</li> <li>• Wirkung nach HR-Eintragung !!</li> </ul>	<ul style="list-style-type: none"> <li>• Beschränkt auf Gesellschaftsvermögen</li> <li>• Wirkung nach HR-Eintragung !!</li> </ul>	<ul style="list-style-type: none"> <li>• Beschränkt auf Gesellschaftsvermögen</li> <li>• Wirkung nach HR-Eintragung !!</li> </ul>
▪ Vertretung	<ul style="list-style-type: none"> <li>• Geschäftsführer (ggf. persönliche Haftung)</li> <li>• Fremdorganschaft möglich</li> </ul>	<ul style="list-style-type: none"> <li>• Geschäftsführer (ggf. persönliche Haftung)</li> <li>• Fremdorganschaft möglich</li> </ul>	<ul style="list-style-type: none"> <li>• Vorstand (ggf. persönliche Haftung)</li> <li>• Aufsichtsrat</li> <li>• Hauptversammlung</li> </ul>
▪ Gewinnverteilung	nach Kapitalbeteiligung	<ul style="list-style-type: none"> <li>• 25 % in gesetzliche Rücklage (bis 25 TEUR)</li> <li>• Rest nach Kapitalbeteiligung</li> </ul>	<ul style="list-style-type: none"> <li>• Komplementär</li> <li>• Kommanditisten(en) nach Einlagen</li> </ul>
▪ Nachfolge	Erbfolge (Empfehlung = Gesellschaftsvertrag)	Erbfolge (Empfehlung = Gesellschaftsvertrag)	mit Zustimmung aller Gesellschafter (Empfehlung = Gesellschaftsvertrag)



# GmbH & Co. KG

	GmbH & Co. KG	GmbH
▪ Gründer	>= 1	>= 1
▪ Zweck	Kaufmann	Kaufmann
▪ Mindestkapital	<ul style="list-style-type: none"> <li>• Komplementär n/a</li> <li>• Kommanditist(en) &gt;= 1 Euro</li> </ul>	• Mindeststammkapital 25.000 Euro
▪ Haftung	<ul style="list-style-type: none"> <li>• Komplementär = unbeschränkt = <b>GmbH</b></li> <li>• Kommanditist(en) = i.d.R. mit Einlagen</li> </ul>	<ul style="list-style-type: none"> <li>• Gesellschaftsvermögen</li> <li>• Wirkung nach HR-Eintragung !!</li> </ul>
▪ Vertretung	Komplementär (gesetzlich / Regelfall)	<ul style="list-style-type: none"> <li>• Geschäftsführer</li> <li>• Fremdorganschaft möglich</li> </ul>
▪ Gründungsaufwand	<ul style="list-style-type: none"> <li>• umfangreich / hohe Gründungskosten</li> <li>• Gewerbeanmeldung</li> <li>• Handelsregister und ggf. Offenlegung</li> <li>• Notarielle Beurkundung</li> </ul>	<ul style="list-style-type: none"> <li>• umfangreich / hohe Gründungskosten (ggf. Musterprotoll)</li> <li>• Gewerbeanmeldung</li> <li>• Handelsregister &amp; Offenlegung</li> <li>• Notarielle Beurkundung</li> </ul>
▪ Gewinnverteilung	<ul style="list-style-type: none"> <li>• Ja</li> <li>• Nein (ja=Empfehlung)</li> <li>• keine</li> </ul>	<ul style="list-style-type: none"> <li>• Ja</li> <li>• Ja (Mindestinhalt gem. GmbHG)</li> <li>• notarielle Beurkundung</li> </ul>
▪ Nachfolge	<ul style="list-style-type: none"> <li>• Komplementär</li> <li>• Kommanditisten(en) nach Einlagen</li> </ul>	nach Kapitalbeteiligung



Gründerherbst 2021

# Agenda

- Vor- und Nachteile gründen im Nebenerwerb
- Erste Schritte
- Versicherungen
- Rechtsformen
- **Steuerliche Folgen**
- CheckUp

## Steuerliche Folgen


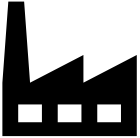
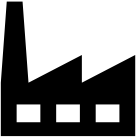
# Steuerarten

- Ertragsteuer (gewinnabhängig)
  - Einkommensteuer / Körperschaftsteuer
  - Gewerbesteuer
  
- Verkehrssteuer - Umsatzsteuer (gewinnunabhängig)

# Steuerliche Unterschiede Ertragsteuer

	Einzelunternehmen	Personengesellschaften	Kapitalgesellschaft
▪ Steuerbelastung	von 0% bis zu 47,67 %	von 0% bis zu 47,67 %	von 15%* bis zu 48,48%
▪ Ermittlung	Einstufig	Zwei Phasen	Zwei Phasen

		
	←	←
	←	

## Ertragsteuern

# Hinweise zu Rechnungen/Belegen

- Keine Ausgabe ohne Beleg / Rechnung
- Im Notfall: Eigenbeleg (verloren, zerstört, verblasst) - kein Vorsteuerabzug!
- Thermobelege vor Verblässen schützen (kopieren/scannen)
- 10 Jahre Aufbewahrungspflicht: Belege 2021 bis 31.12.2031
- Bareinnahmen – Kassenbuchpflicht
  - tägliche Führung / Kassensturz
- Bewirtungskosten 70% abzugsfähig
  - Angabe Teilnehmer (ich + xxx) + Anlass
- Geschenke bis 35 € pro Beschenkten und Jahr
  - Angabe des Beschenkten

## Ertragsteuern

# Hinweise zu Fahrtkosten / Telefon

- Privat-Pkw kann fürs Unternehmen genutzt werden
  - Aufzeichnung der Einzelfahrten: 0,30 €/km, bei Nachweis höherer Satz möglich (Einzelkosten + km-Leistung)
  - Bei mehr als 50% betrieblicher Fahrten wird Pkw Betriebsvermögen!
  - Bei Fahrzeugneukauf lohnt sich der Erwerb im Unternehmen
    - Privatnutzung über Fahrtenbuch oder 1%-Methode
    - 3 Monate Fahrtenbuch ab Kauf sinnvoll für Einstufung
- Handy-/Telefon-/DSL-Rechnung im Unternehmen
  - aber Privatnutzungsanteil (3 Monate Nachweis)

# Steuerliche Unterschiede Gewerbsteuer

	Einzelunternehmen	Personengesellschaften	Kapitalgesellschaft
▪ Freibetrag	24.500	24.500 auf Gesellschaftsebene	Kein Freibetrag
▪ Höhe - abhängig vom Hebesatz	<ul style="list-style-type: none"> <li>• Höhe - abhängig vom Hebesatz               <ul style="list-style-type: none"> <li>• 295 % Unterhaching</li> <li>• bis 490 % München</li> <li>• Rosenheim 400 %</li> </ul> </li> </ul>		
▪ Anrechnung	<ul style="list-style-type: none"> <li>• Gewerbesteuer wird auf Einkommensteuer angerechnet</li> <li>• bis 400% Hebesatz erfolgt vollständige Anrechnung</li> </ul>	<ul style="list-style-type: none"> <li>• Gewerbesteuer wird auf Einkommensteuer angerechnet</li> <li>• bis 400% Hebesatz erfolgt vollständige Anrechnung</li> </ul>	Keine Anrechnung auf Körperschaftsteuer Körperschaftsteuer nur 15% zzgl. SolZ

# Steuerliche Unterschiede Umsatzsteuer

	Einzelunternehmen	Personengesellschaften	Kapitalgesellschaft
	<ul style="list-style-type: none"><li>▪ Umsatzsteuerlicher Unternehmer</li><li>▪ Ggf. Kleinunternehmer</li></ul>	<ul style="list-style-type: none"><li>▪ <u>Die Gesellschaft ist</u> umsatzsteuerlicher Unternehmer</li><li>▪ Leistungsaustausch möglich Gesellschaft &lt;-&gt; Gesellschafter</li><li>▪ Ggf. Kleinunternehmer</li></ul>	<ul style="list-style-type: none"><li>▪ <u>Die Gesellschaft ist</u> umsatzsteuerlicher Unternehmer</li><li>▪ Geschäftsführer in der Regel als Nichtunternehmer (Arbeitsvertrag)</li><li>▪ Ggf. Kleinunternehmer</li></ul>



# Umsatzsteuer

	Kleinunternehmer	Ist-Versteuerung	Soll-Versteuerung
<ul style="list-style-type: none"> <li>Umsatzgrenzen</li> </ul>	<ul style="list-style-type: none"> <li>bis 22.000 € pro Jahr</li> <li>wird die Grenze gerissen, dürfen in dem Jahr bis zu 50.000 € Umsatz erzielt werden</li> <li>USt-Pflicht ab dem Folgejahr</li> </ul>	<ul style="list-style-type: none"> <li>bis 600.000 € pro Jahr oder freiberufliche Tätigkeit (z.B. Arzt, Rechtsanwalt, Physiotherapeut)</li> <li>auf Antrag</li> </ul>	<ul style="list-style-type: none"> <li>unabhängig vom Umsatz</li> <li>ohne Antrag</li> </ul>
<ul style="list-style-type: none"> <li>Umsatzsteuer</li> </ul>	Kein Ausweis	<ul style="list-style-type: none"> <li>Umsatzsteuer mit Zahlungseingang an Finanzamt abzuführen</li> <li>Bsp. Leistung 11/2020, Zahlungseingang 12/2020</li> <li>--&gt; USt-Anmeldung 12/2020</li> </ul>	<ul style="list-style-type: none"> <li>Umsatzsteuer mit Zahlungseingang an Finanzamt abzuführen</li> <li>Bsp. Leistung 11/2021, Zahlungseingang 12/2021</li> <li>--&gt; USt-Anmeldung 11/2021</li> </ul>
<ul style="list-style-type: none"> <li>Rechnungshinweis</li> </ul>	"Kleinunternehmer-regelung nach § 19 UStG"	---	---
<ul style="list-style-type: none"> <li>Tipp</li> </ul>	<ul style="list-style-type: none"> <li>bei geringen Start-Investitionen</li> <li>fast nur Privatkunden / steuerfreie Unternehmen (z.B. Arzt, Versicherungsagentur)</li> <li>Meist nur Arbeitsleitung in Rechnung gestellt</li> </ul>	<ul style="list-style-type: none"> <li>bei hohen Start-Investitionen</li> <li>fast nur Gewerbekunden</li> </ul>	---

# Ordnungsgemäße Rechnung

- Regelung im § 14 (4) UStG – wichtig für Vorsteuerabzug
  - Name + Adresse Kunde
  - Name + Adresse + Steuernummer/USt-ID des Leistenden
  - Rechnungsdatum
  - Fortlaufende Rechnungsnummer
  - Menge, Art, Bezeichnung der Leistung/Lieferung
  - Leistungszeitpunkt/-zeitraum – Mindestangabe Monat
  - Einzelne Steuersätze mit Nettobetrag und Steuerbetrag / Hinweis zur Steuerbefreiung

Umsatzsteuer

# Kleinbetragsrechnung

- Regelung im § 33 UStDV – wichtig für Vorsteuerabzug
- Gilt für alle Rechnungen unter 250 € brutto
  - Name + Adresse + Steuernummer des Leistenden
  - Rechnungsdatum
  - Menge, Art, Umfang, Bezeichnung der Leistung/Lieferung
  - Entgelt (brutto) und Steuersatz / Hinweis zur Steuerbefreiung

## Umsatzsteuer

## Lieferungen über die Grenze

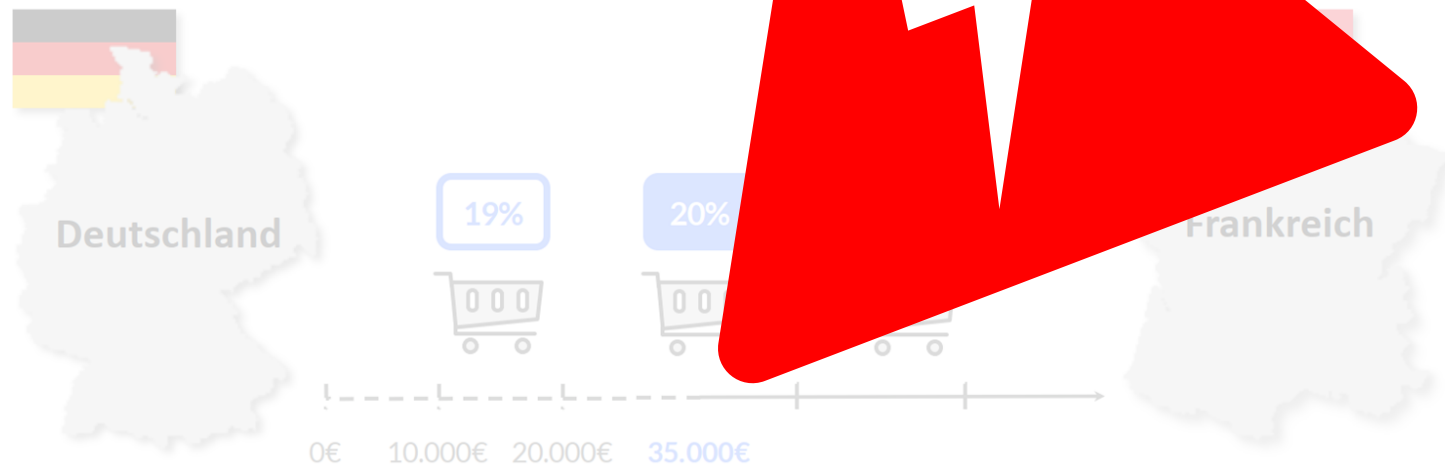
- Vorsicht vor systematischen Fehlern
- Liefer- und Erwerbsschwellen beachten
- B2C oder B2B?

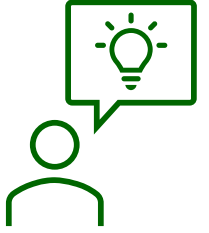


## Umsatzsteuer

# Lieferungen über die Grenze

- Vorsicht vor systematischen Fehlern
- Liefer- und Erwerbsschwellen beachten
- B2C oder B2B?





Gründerherbst 2021

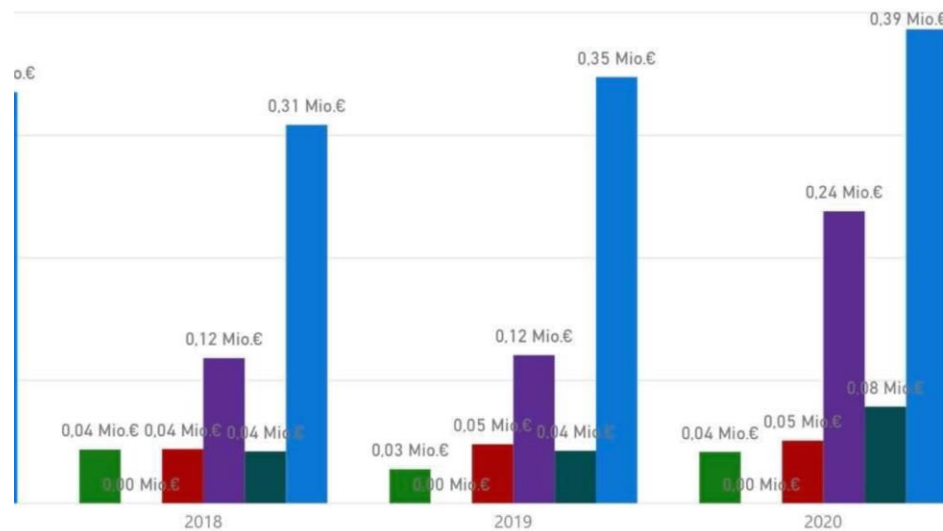
# Agenda

- Vor- und Nachteile gründen im Nebenerwerb
- Erste Schritte
- Versicherungen
- Rechtsformen
- Steuerliche Folgen
- CheckUp



# Controlling

- Schnellboot statt Tanker #lean-startup-methode
- Betriebswirtschaftlich agieren – ggf. Rat einholen



Personalkosten ● Raumkosten ● Umsatzerlöse ● Ergebnis vor Steuern



Jahr





# Vorschlag für eine ToDo-Liste

- ☑ Besprechung Businessplan – Kalkulation etc.
- ☑ Besprechung mit der Bank (Bankkonto, Investitionsvorhaben finanzieren)
- ☑ Check bestehende Verträge (z.B. gewerbliche Miete)
- ☑ Versicherungen prüfen
- ☑ Meldung/Beratung bei Gesundheitsamt/Innung/Berufskammer
- ☑ Idee schützen (Patent?)
- ☑ Gewerbeanmeldung & Gründungsfragebogen
- ☑ SEPA-Mandate
- ☑ Eintackten der Buchhaltung (Cloudbasierte Systeme z.B. Lexoffice, sevdesk etc.)
- ☑ Netzwerk aufbauen (z.B. <https://wj-traunstein.de/>)
- ☑ Erster Kunde / Mandant droht mit Auftrag
- ☑ Controlling (siehe Vorfolie)



Gern unterstützen wir Sie!



Bernhard Siglbauer  
Steuerberater  
Geschäftsführender Gesellschafter



**HSP STEUER Chiemgau Steuerberatungsgesellschaft mbH & Co. KG**

Altenmarkter Str. 13

83301 Traunreut

Tel.: +498669-8563-0

E-Mail: [chiemgau@hsp-steuer.de](mailto:chiemgau@hsp-steuer.de)

Website: [www.hsp-steuer.de/chiemgau](http://www.hsp-steuer.de/chiemgau)