

Gründerherbst 2020

# RECHTSFORMWAHL



WIRTSCHAFTSREGION  
CHIEMGAU



STEUERBERATER  
BERNHARD SIGLBAUER

# Referenten

Bernhard Siglbauer

Steuerberater

Mitglied des Vorstands Wirtschaftsjunioren Traunstein e.V.

Carina Nicola

Rechtsanwältin

Mitglied Wirtschaftsjunioren Traunstein e. V.



WIRTSCHAFTSJUNIOREN  
DEUTSCHLAND



STEUERBERATER  
BERNHARD SIGLBAUER

Rechtsformwahl

# Agenda

- Kriterien zur Rechtsformwahl
- Rechtsformvergleich
- Steuerliche Unterschiede
- Hinweise aus der täglichen Berufspraxis



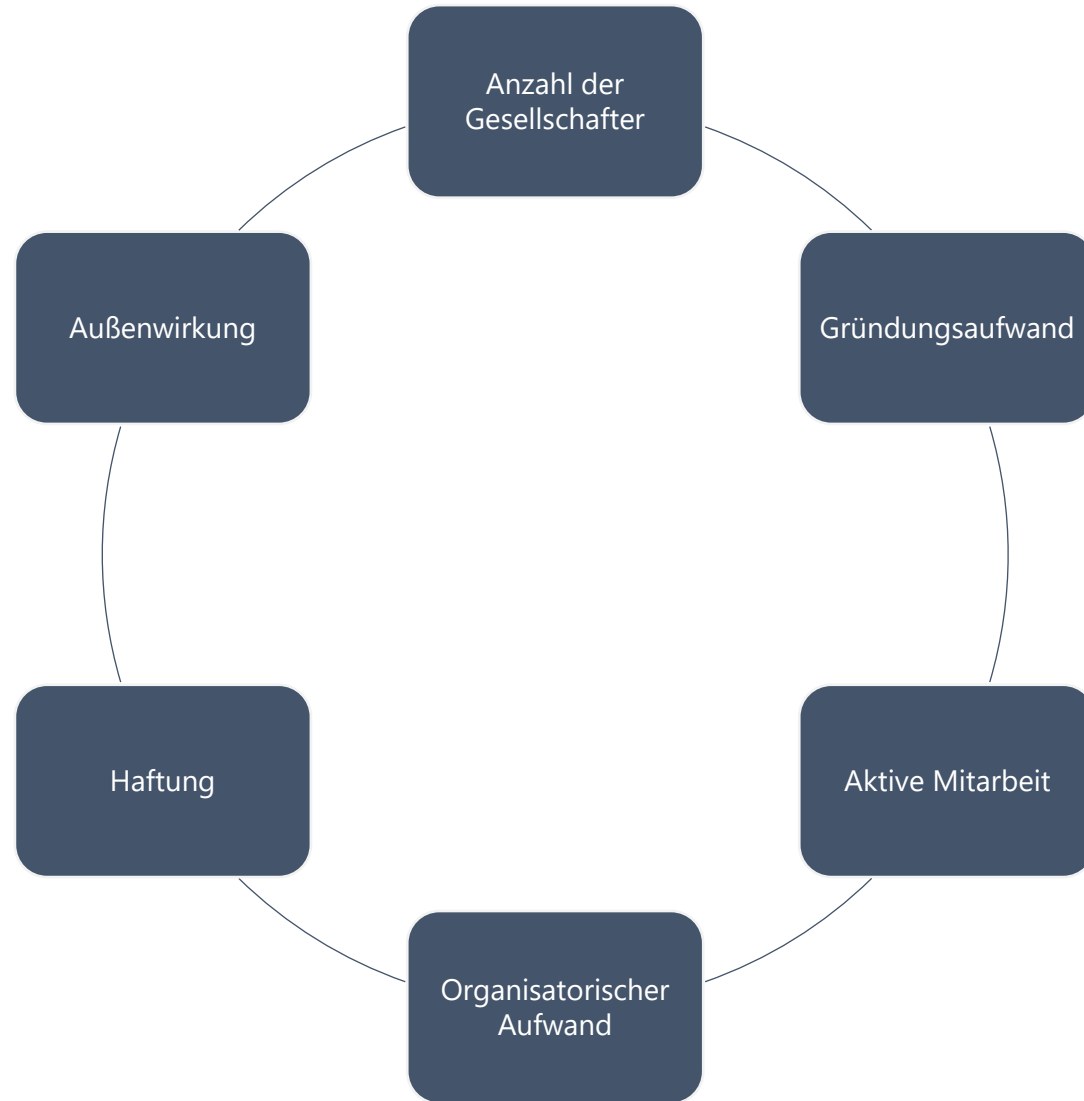
Rechtsformwahl

# Agenda

- Kriterien zur Rechtsformwahl
- Rechtsformvergleich
- Steuerliche Unterschiede
- Hinweise aus der täglichen Berufspraxis



# Kriterien zur Rechtsformwahl



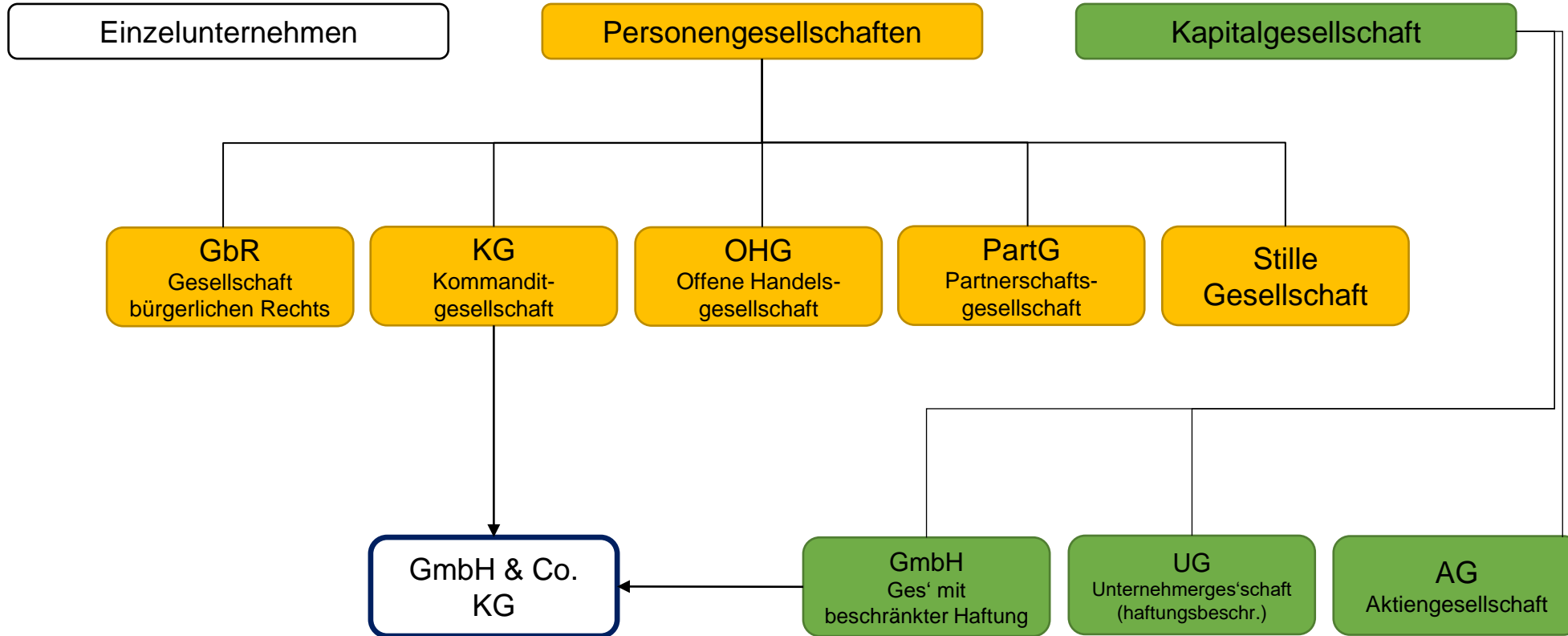
Rechtsformwahl

# Agenda

- Kriterien zur Rechtsformwahl
- Rechtsformvergleich
- Steuerliche Unterschiede
- Hinweise aus der täglichen Berufspraxis



# Rechtsformen



# Wesensmerkmale der Gesellschaften

## Personengesellschaften

- "Vielheitsprinzip"
- Mitglieder als Rechtsträger
- Abhängigkeit vom Mitgliederbestand
- Persönliche Mitarbeit
- Selbstorganschaft
- Einstimmigkeitsprinzip
- Haftung mit persönlichem Vermögen

## Kapitalgesellschaft

- "Einheitsprinzip"
- Eigene Rechtspersönlichkeit
- Unabhängig vom Mitgliederbestand
- Kapitalbeteiligung
- Drittorganschaft
- Mehrheitsprinzip
- Haftung des Gesellschaftsvermögens



# Einzelunternehmen

▪ Gründer	1
▪ Gründungsaufwand	<ul style="list-style-type: none"><li>• Gering</li><li>• Gewerbeanmeldung</li><li>• Handelsregister (fakultativ)</li><li>• keine Formvorschriften</li></ul>
▪ Zweck	beliebig
▪ Mindestkapital	<ul style="list-style-type: none"><li>• kein festes Kapital</li><li>• keine Mindesteinlage vorgeschrieben</li></ul>
▪ Haftung	unbeschränkt mit Geschäfts- und Privatvermögen
▪ Vertretung	Alleinentscheidung Inhaber(in)
▪ Gewinnverteilung	100% Chancen und Risiken
▪ Nachfolge	einfach durch Übertragung der EU

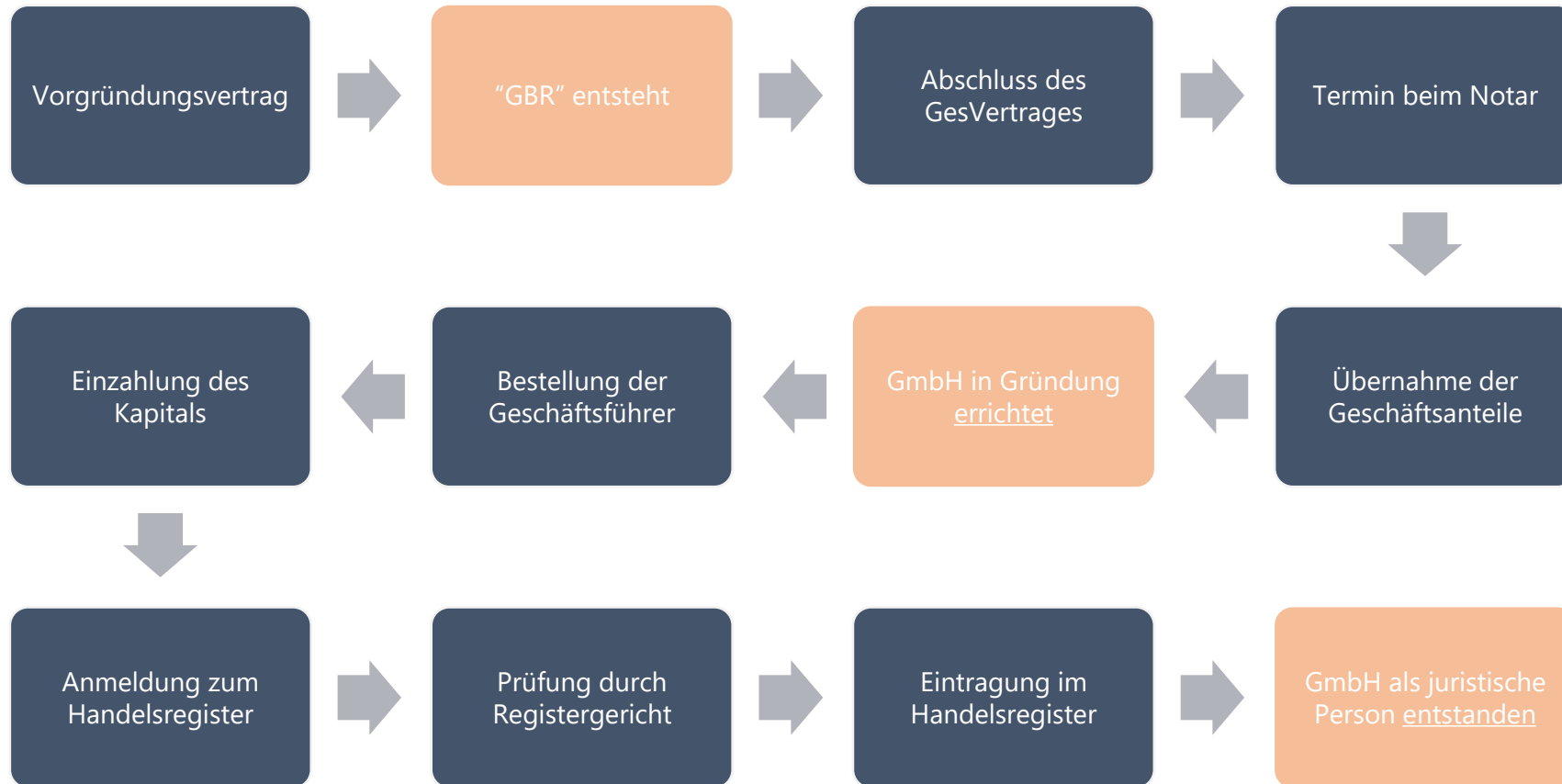
# Personengesellschaften

	GBR	OHG	KG
▪ Gründer	> 1	> 1	> 1
▪ Gründungsaufwand	<ul style="list-style-type: none"> <li>• Gering</li> <li>• Gewerbeanmeldung</li> <li>• Keine Publizität</li> <li>• Keine Formvorschriften</li> </ul>	<ul style="list-style-type: none"> <li>• relativ gering</li> <li>• Gewerbeanmeldung</li> <li>• Anmeldung Handelsregister</li> <li>• Keine Formvorschriften</li> </ul>	<ul style="list-style-type: none"> <li>• relativ gering</li> <li>• Gewerbeanmeldung</li> <li>• Anmeldung Handelsregister</li> <li>• Keine Formvorschriften</li> </ul>
▪ Zweck	Nichtkaufleute / Kleingewerbe	Kaufmann	Kaufmann
▪ Mindestkapital	<ul style="list-style-type: none"> <li>• kein festes Kapital</li> <li>• keine Mindesteinlage</li> </ul>	<ul style="list-style-type: none"> <li>• kein festes Kapital</li> <li>• keine Mindesteinlage</li> </ul>	<ul style="list-style-type: none"> <li>• Komplementär n/a</li> <li>• Kommanditist(en) <math>\geq</math> 1 Euro</li> </ul>
▪ Haftung	<ul style="list-style-type: none"> <li>• unbeschränkt Alle</li> <li>• gesamtschuldnerische Haftung</li> </ul>	<ul style="list-style-type: none"> <li>• unbeschränkt Alle</li> <li>• gesamtschuldnerische Haftung</li> </ul>	<ul style="list-style-type: none"> <li>• Komplementär = unbeschränkt</li> <li>• Kommanditist(en) = i.d.R. mit Einlagen</li> </ul>
▪ Vertretung	Gemeinsam durch alle Gesellschafter	Einzel durch jeden Gesellschafter	Komplementär (gesetzlich / Regelfall)
▪ Gewinnverteilung	Verteilung nach Köpfen	<ul style="list-style-type: none"> <li>• 4 % der Einlage</li> <li>• Rest nach Köpfen</li> </ul>	<ul style="list-style-type: none"> <li>• Komplementär</li> <li>• Kommanditisten(en) nach Einlagen</li> </ul>
▪ Nachfolge	mit Zustimmung aller Gesellschafter (Empfehlung = Gesellschaftsvertrag)	mit Zustimmung aller Gesellschafter (Empfehlung = Gesellschaftsvertrag)	mit Zustimmung aller Gesellschafter (Empfehlung = Gesellschaftsvertrag)

# Kapitalgesellschaften

	<b>GmbH</b>	<b>UG</b> (haftungsbeschränkt)	<b>AG</b>
▪ Gründer	>= 1	>= 1	>= 1
▪ Gründungsaufwand	<ul style="list-style-type: none"> <li>• umfangreich / hohe Gründungskosten (ggf. Musterprotokoll)</li> <li>• Gewerbeanmeldung</li> <li>• Handelsregister &amp; Offenlegung</li> <li>• Notarielle Beurkundung</li> </ul>	<ul style="list-style-type: none"> <li>• umfangreich / hohe Gründungskosten (ggf. Musterprotokoll)</li> <li>• Gewerbeanmeldung</li> <li>• Handelsregister &amp; Offenlegung</li> <li>• Notarielle Beurkundung</li> </ul>	<ul style="list-style-type: none"> <li>• sehr umfangreich / hohe Gründungskosten</li> <li>• Gewerbeanmeldung</li> <li>• Handelsregister &amp; Offenlegung</li> <li>• Notarielle Beurkundung</li> </ul>
▪ Zweck	Kaufmann	Kaufmann	Kaufmann
▪ Mindestkapital	25.000 Euro	1 Euro	50.000 Euro
▪ Haftung	<ul style="list-style-type: none"> <li>• Beschränkt auf Gesellschaftsvermögen</li> <li>• Wirkung nach HR-Eintragung !!</li> </ul>	<ul style="list-style-type: none"> <li>• Beschränkt auf Gesellschaftsvermögen</li> <li>• Wirkung nach HR-Eintragung !!</li> </ul>	<ul style="list-style-type: none"> <li>• Beschränkt auf Gesellschaftsvermögen</li> <li>• Wirkung nach HR-Eintragung !!</li> </ul>
▪ Vertretung	<ul style="list-style-type: none"> <li>• Geschäftsführer (ggf. persönliche Haftung)</li> <li>• Fremdorganschaft möglich</li> </ul>	<ul style="list-style-type: none"> <li>• Geschäftsführer (ggf. persönliche Haftung)</li> <li>• Fremdorganschaft möglich</li> </ul>	<ul style="list-style-type: none"> <li>• Vorstand (ggf. persönliche Haftung)</li> <li>• Aufsichtsrat</li> <li>• Hauptversammlung</li> </ul>
▪ Gewinnverteilung	nach Kapitalbeteiligung	<ul style="list-style-type: none"> <li>• 25 % in gesetzliche Rücklage (bis 25 TEUR)</li> <li>• Rest nach Kapitalbeteiligung</li> </ul>	<ul style="list-style-type: none"> <li>• Komplementär</li> <li>• Kommanditisten(en) nach Einlagen</li> </ul>
▪ Nachfolge	Erbfolge (Empfehlung = Gesellschaftsvertrag)	Erbfolge (Empfehlung = Gesellschaftsvertrag)	mit Zustimmung aller Gesellschafter (Empfehlung = Gesellschaftsvertrag)

# Entstehen der GmbH



# Gründungshaftung bei der GmbH

Wer haftet?	Vorgründungs- gesellschaft	GmbH in Gründung	GmbH
Haftung der Gesellschaft	Haftung nach allgemeinen Grundsätzen	Haftung für rechtsgeschäftlich begründete Verbindlichkeiten	Weiterbestand aller Rechte und Pflichten (Rechtsidentität)
Haftung der Gründer	§ 128 HGB analog/direkt	Unbeschränkt anteilige Innenhaftung: <b>Verlustdeckungshaftung</b>	Beschränkte anteilige Innenhaftung: <b>Vorbelastungshaftung</b>
Handelndenhaftung	§ 179 BGB	Unbeschränkte Außenhaftung	Bestimmt sich nach der Haftung der GmbH

# Gesellschafterversammlung der GmbH

## Zuständigkeiten

- GF-Wahl u. - Abberufung
- Feststellung JA & Erg.Verwendung
- Fragen der GF: §§ 45 I, 37 I aE GmbHG

## Grundlagenkompetenz

- Änderung des GesVertrages (§ 53 GmbHG)
- Kapitalmaßnahmen
- Nachschuss-Einforderung (§§ 26 ff. GmbHG)
- Auflösung (§ 60 I Nr. 2 GmbHG)

## Verfahrensfragen

- Aufgabe der GF (§ 49 I GmbHG)
- Frist, Themen (§ 51 GmbHG)
- Alternative: Umlaufverfahren (§ 48 II GmbHG)

## Beschlussfassung

- Stimmrecht/- gewicht
- GS: einfache Mehrheit der abgegebenen Stimmen
- Änderungen im GesV: Qualifizierte Mehrheit (3/4)

# BGH-Urteil zur persönlichen Haftung des Geschäftsführers einer GmbH

- Mit Urteil vom 07. Mai 2019 (Aktenzeichen: VI ZR 512/17) hat der Bundesgerichtshof bekräftigt, dass die Verpflichtung des Geschäftsführers einer GmbH, dafür Sorge zu tragen, dass sich die Gesellschaft rechtmäßig verhält und ihren gesetzlichen Verpflichtungen nachkommt, grundsätzlich nur gegenüber der GmbH, nicht hingegen im Verhältnis zu außenstehenden Dritten besteht.



# GmbH & Co. KG

	GmbH & Co. KG	GmbH
▪ Gründer	>= 1	>= 1
▪ Zweck	Kaufmann	Kaufmann
▪ Mindestkapital	<ul style="list-style-type: none"> <li>• Komplementär n/a</li> <li>• Kommanditist(en) &gt;= 1 Euro</li> </ul>	• Mindeststammkapital 25.000 Euro
▪ Haftung	<ul style="list-style-type: none"> <li>• Komplementär = unbeschränkt = <b>GmbH</b></li> <li>• Kommanditist(en) = i.d.R. mit Einlagen</li> </ul>	<ul style="list-style-type: none"> <li>• Gesellschaftsvermögen</li> <li>• Wirkung nach HR-Eintragung !!</li> </ul>
▪ Vertretung	Komplementär (gesetzlich / Regelfall)	<ul style="list-style-type: none"> <li>• Geschäftsführer</li> <li>• Fremdorganschaft möglich</li> </ul>
▪ Gründungsaufwand	<ul style="list-style-type: none"> <li>• umfangreich / hohe Gründungskosten</li> <li>• Gewerbeanmeldung</li> <li>• Handelsregister und ggf. Offenlegung</li> <li>• Notarielle Beurkundung</li> </ul>	<ul style="list-style-type: none"> <li>• umfangreich / hohe Gründungskosten (ggf. Musterprotoll)</li> <li>• Gewerbeanmeldung</li> <li>• Handelsregister &amp; Offenlegung</li> <li>• Notarielle Beurkundung</li> </ul>
▪ Gewinnverteilung	<ul style="list-style-type: none"> <li>• Ja</li> <li>• Nein (ja=Empfehlung)</li> <li>• keine</li> </ul>	<ul style="list-style-type: none"> <li>• Ja</li> <li>• Ja (Mindestinhalt gem. GmbHG)</li> <li>• notarielle Beurkundung</li> </ul>
▪ Nachfolge	<ul style="list-style-type: none"> <li>• Komplementär</li> <li>• Kommanditisten(en) nach Einlagen</li> </ul>	nach Kapitalbeteiligung



Rechtsformwahl

# Agenda

- Kriterien zur Rechtsformwahl
- Rechtsformvergleich
- Steuerliche Unterschiede
- Hinweise aus der täglichen Berufspraxis

Steuerliche Unterschiede

# Steuerarten

- Ertragsteuer (gewinnabhängig)
  - Einkommensteuer / Körperschaftsteuer
  - Gewerbesteuer
  
- Verkehrsteuer - Umsatzsteuer (gewinnunabhängig)



# Steuerliche Unterschiede Ertragsteuer

	Einzelunternehmen	Personengesellschaften	Kapitalgesellschaft
▪ Steuerbelastung	bis zu 47,67 %	bis zu 47,67 %	bis zu 48,48%
▪ Ermittlung	Einstufig	Zwei Phasen	Zwei Phasen

# Steuerliche Unterschiede Umsatzsteuer

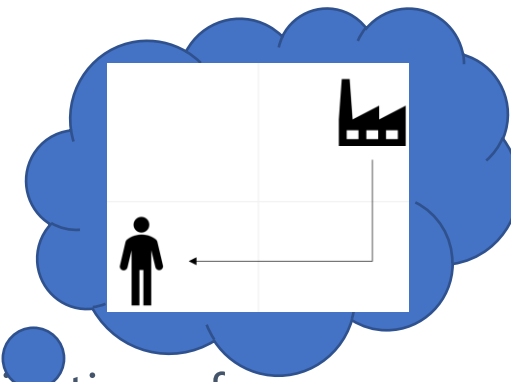
	Einzelunternehmen	Personengesellschaften	Kapitalgesellschaft
	<ul style="list-style-type: none"> <li>▪ Umsatzsteuerlicher Unternehmer</li> <li>▪ Ggf. Kleinunternehmer</li> </ul>	<ul style="list-style-type: none"> <li>▪ <u>Die Gesellschaft ist</u> umsatzsteuerlicher Unternehmer</li> <li>▪ Leistungsaustausch möglich Gesellschaft &lt;-&gt; Gesellschafter</li> <li>▪ Ggf. Kleinunternehmer</li> </ul>	<ul style="list-style-type: none"> <li>▪ <u>Die Gesellschaft ist</u> umsatzsteuerlicher Unternehmer</li> <li>▪ Geschäftsführer in der Regel als Nichtunternehmer (Arbeitsvertrag)</li> <li>▪ Ggf. Kleinunternehmer</li> </ul>

# Einzelunternehmen

- Gewerbe- und Einkommensteuerpflichtig
  - Eigenständige Ermittlung Gewerbeertrag
  - Nutzung von Steuerstundungsmöglichkeiten
  - Sonderabschreibung 20% möglich
  - Im Betriebsvermögen gehaltene Anteile an Kapitalgesellschaften mit Teileinkünfteverfahren
- Umsatzsteuer beachten



# Personengesellschaften



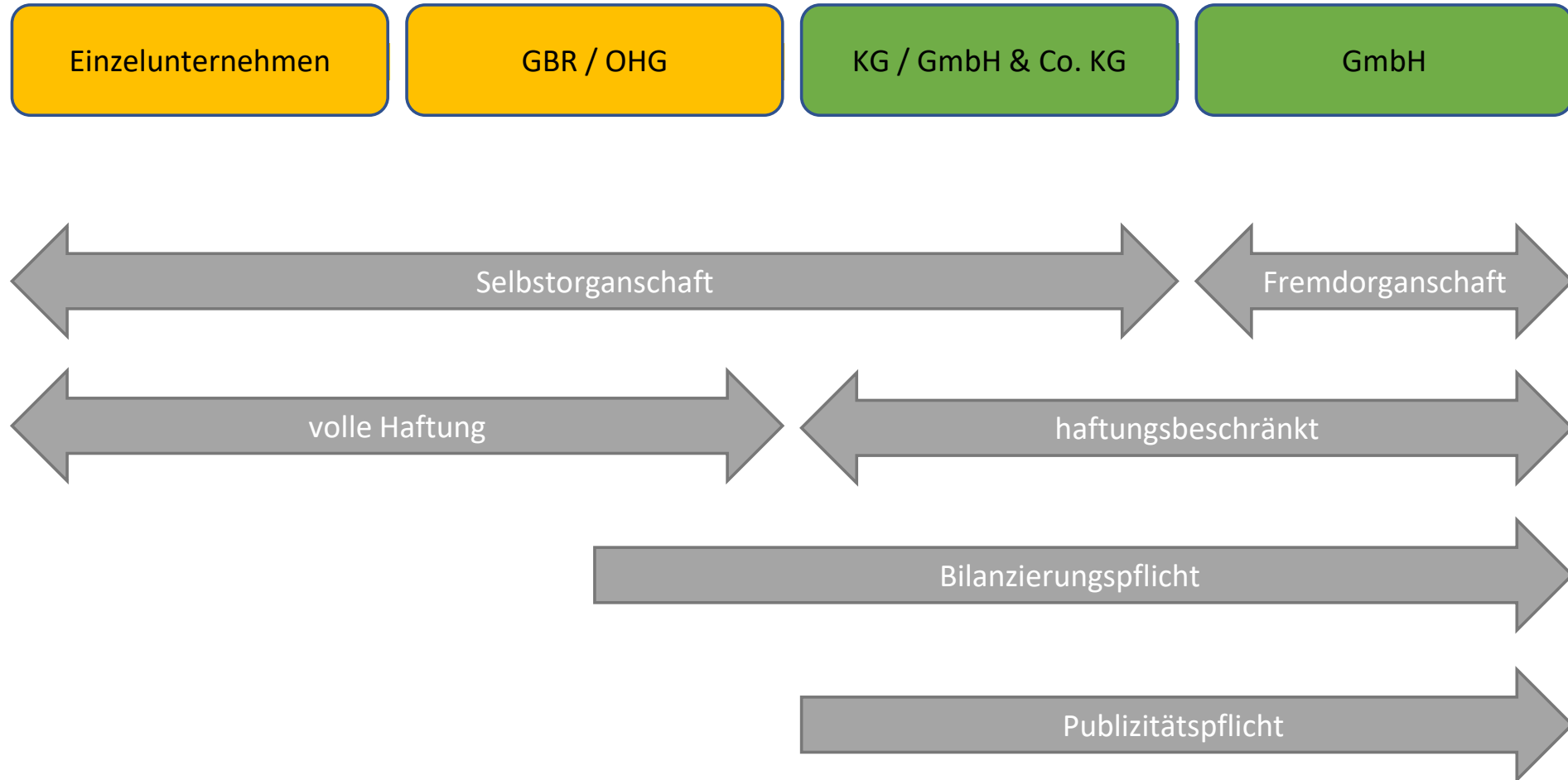
- Ist selbst nur Gewerbesteuerpflichtig und Umsatzsteuerpflichtig ggf.
- Zweistufiges Verfahren
- Gestaltbar!

# Kapitalgesellschaften

- Körperschaftsteuer / Gewerbesteuerpflichtig
- stets gewerbliche Einkünfte
  - ggf. Grundstücksunternehmen erweiterte Grundstückskürzung
- 2-Phasen-Ausschüttungen
  - unterliegen der Kapitalertragsteuer
  - von anderen Kapitalgesellschaften sind steuerfrei (§ 8b KStG)  
Trennungsprinzip (Gesellschaft / Gesellschafter)
- Gut für die Kapitalbildung
- Lässt sich steuerlich optimiert Veräußern
- Etwas unhandy => notarielle Form



# Zusammenfassung





Rechtsformwahl

# Agenda

- Kriterien zur Rechtsformwahl
- Rechtsformvergleich
- Steuerliche Unterschiede
- Hinweise aus der täglichen Berufspraxis

# Hinweise aus der täglichen Berufspraxis

- Unternehmenseinheit in der Umsatzsteuer beachten
- Falschrechnungen bei Handelsregisteranmeldung
- Prüfung der freiwilligen Mitgliedschaft in der Berufsgenossenschaft
- Inspiration für Möglichkeiten des Steuerberaters
  - „kümmern“ in Gegenwart & Zukunft (Businessplan, Tragfähigkeitsbescheinigung, KSK etc.)
  - Betriebswirtschaftliche Beratung & Steuerstundungsmöglichkeiten
  - outsourcen statt rumwurschteln

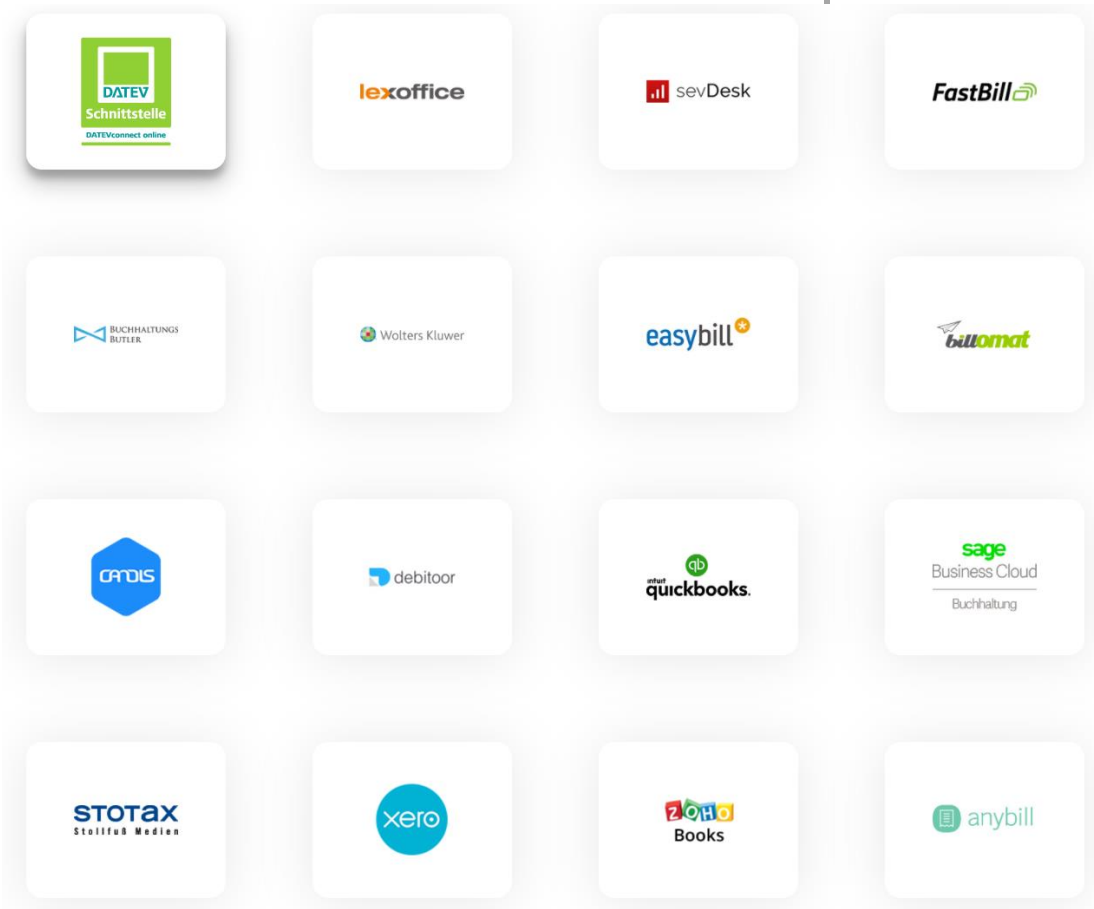


Anbieter	Bewertung	Eignung EÜR	Eignung GuV	Preis***
<b>sevDesk/Unternehmerheld</b> Buchhaltung	Hervorragend	Ja*	STB	15,00 €
<b>lexoffice</b> Buchhaltung & Berichte	Hervorragend	Ja	STB	16,90 €
<b>Reviso</b> Small Business	Hervorragend	Ja	STB	29,00 €
<b>BuchhaltungsButler</b> Enterprise	Hervorragend	STB**	STB	29,95 €
<b>weclapp</b> ERP Dienstleistung	Hervorragend	STB**	STB	24,00 €
<b>Billomat</b> Buchhaltung Business	Sehr gut	bedingt	STB	24,00 €
<b>Datev</b> Mittelstand Faktura mit Rechnung	Sehr gut	STB**	STB	48,00 €
<b>Debitoor</b> M	Sehr gut	bedingt	STB	12,00 €
<b>Fastbill</b> Pro	Gut	STB**	STB	26,99 €
<b>Mein Büro WISO</b> 365 Plus	Gut	Ja	STB	10,00 €
<b>Papierkram</b> Pro+	Gut	Ja	STB	8,00 €
<b>Sage</b> Business Cloud Buchhaltung	Gut	STB**	STB	14,00 €

\*Ja: Das Programm erlaubt es, die EÜR eigenständig zu erstellen, ohne dass Sie dafür einen Steuerberater benötigen.

\*\*STB: Das Programm ist für die vorbereitende Buchhaltung konzipiert. Speziell für die Gewinnermittlung mit EÜR oder GuV brauchen Sie also einen Steuerberater.

Preis: Preis pro Monat bei einem Jahresabo





# Vielen Dank für die Aufmerksamkeit!

Bahnhofplatz 4 / 83278 Traunstein  
Bernhard Siglbauer  
+49 861 9095911-0  
[www.steuerkanzlei-bs.de](http://www.steuerkanzlei-bs.de)  
[bernhard.siglbauer@steuerkanzlei-bs.de](mailto:bernhard.siglbauer@steuerkanzlei-bs.de)

Adresse  
Kontakt  
Telefon  
Internet  
E-Mail



